

## S・S-500LN

(非自動)

(底水用)



清水～汚水・泥水

ケーシング合成ゴム製



S-220

S-250N・500N

S-500LN (底水用)

## ■特長

- 土砂を含む液にも最適、220W・250W・500Wクラスでは抜群の耐摩耗性。
- 耐摩耗性・耐久性を向上させた特殊樹脂や特殊合成ゴム、そして新方式の軸封システムを採用。
- 取り扱いが簡単な小型軽量タイプ。
- 電動機に自動焼損防止装置内蔵。
- S-500LN (底水用) は1mm以下の排水を実現。(逆止弁付)

## ■標準仕様

	S-220	S-250N・500N・500LN
取扱液	液質 清水、汚水、泥水 液温 0～40℃ (凍結のないこと)	清水、汚水、泥水 0～40℃ (凍結のないこと)
構造	羽根車 セミオープン	セミオープン
	軸封 メカニカルシール	ダブルメカニカルシール
	軸受 密封玉軸受	密封玉軸受
材質	ケーシング 合成ゴム	合成ゴム
	羽根車 合成ゴム	合成ゴム
	軸封 セラミック×カーボン	SiC×SiC (接液側) セラミック×カーボン (電動機側)
	主軸 SUS420J2	SUS420J2
電動機	種類 乾式水中電動機	乾式水中電動機
	電源 単相100V	単相100V
	極数 2極	2極
接続	ホースカップリング接続	S-250N・500N: ホース接続 S-500LN: ホースカップリング接続

## ■用途

- 建設土木用
- 建築設備用

## ■特別仕様

構造変更	キャブタイヤケーブル延長
------	--------------

## ■標準付属品

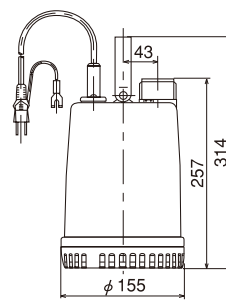
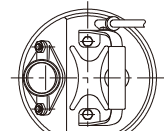
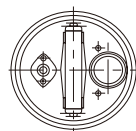
	S-220	S-250N	S-500N	S-500LN
キャブタイヤケーブル	5m	5m	5m	5m
ホースカップリング	1組	—	—	1組
ホースバンド	1	1	1	1

## ■寸法図

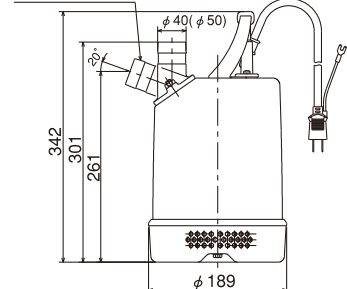
(計画・実施の際は、ポンプ外形寸法図をご確認願います。)

S-220

S-250N, S-500N

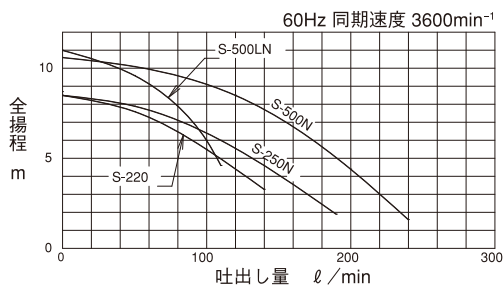
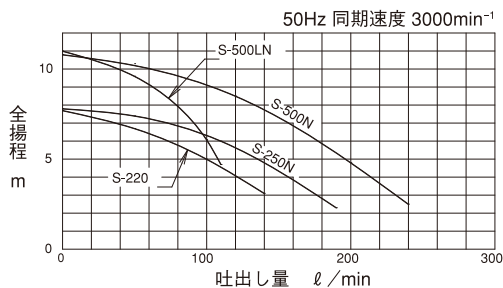


吐出し方向横の場合

※吐出の接続部は  
管用平行オネジ (G1 1/2) となります。

( )内はS-500Nの寸法

## 性能曲線



## 仕様表

50Hz 同期速度3000min<sup>-1</sup> / 60Hz 同期速度3600min<sup>-1</sup>

口径 mm	形式	吐出量 ℓ/min	全揚程 m	出力 W	電圧 V	相	質量 kg
40	S-220	100	5/5.5	220	100	単	6.0
	S-250N	110	6	250	100	単	9.4
50	S-500N	120	8.5	500	100	単	9.5
25	S-500LN	最大 110	最高 11	500	100	単	10.0

## 1mm以下の排水を実現。

S-500LN (底水用)

## ■用途

- ビル、マンション等の高架水槽の残水排水用
- 地下道の溜水排水、河川工事の湧水排水用
- プール、水槽、各種ピットの残水排水用

※吐出の接続部は  
管用平行オネジ (G1)  
となります。