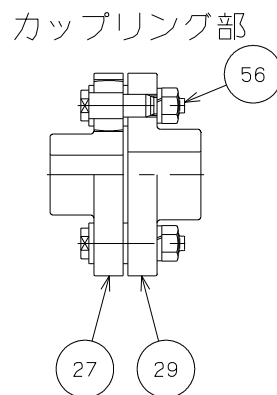
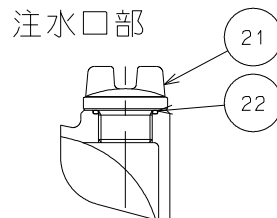
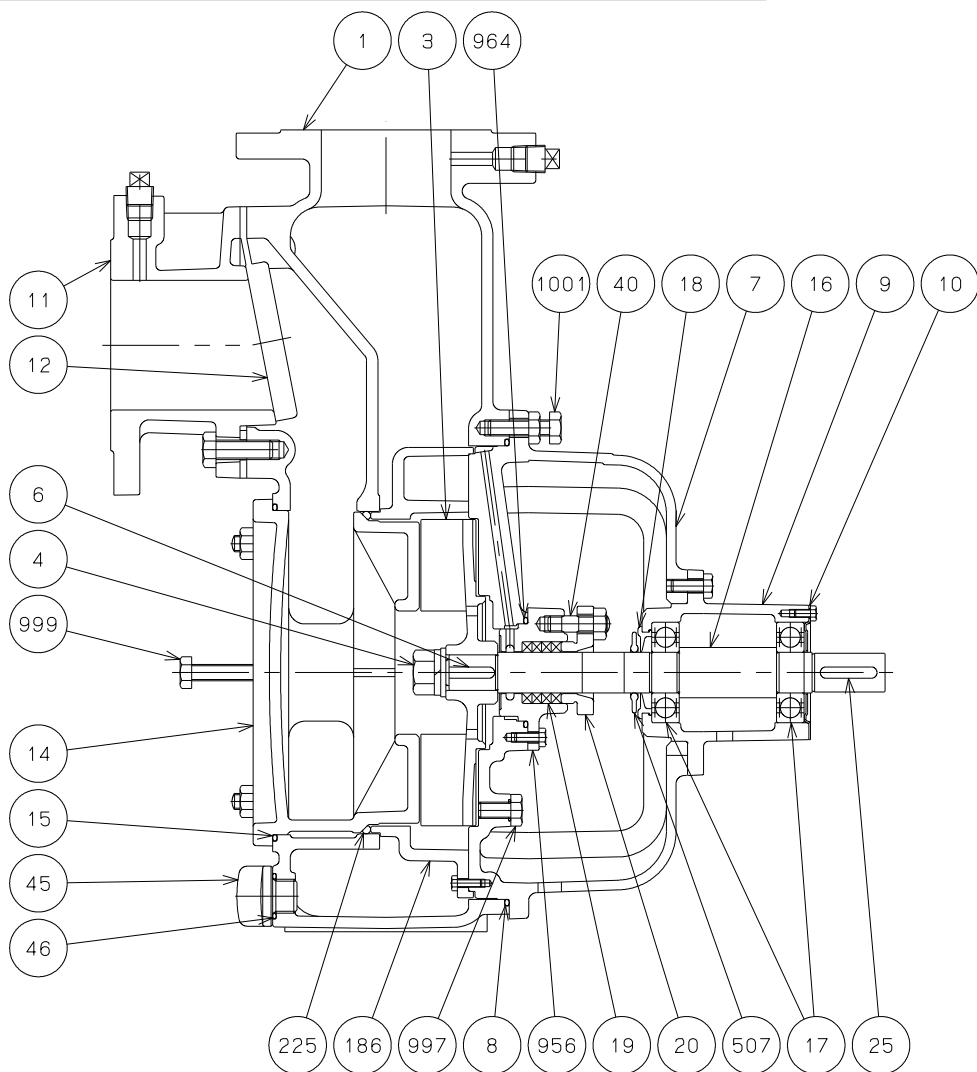


御注文主

殿



番号	品名	数量	材質	備考
1	ケーシング	1	FC200	
3	羽根車	1	FC200	
4	羽根車ナット	1	SUS304	
6	羽根車キー	1	SUS304	
7	ケース蓋	1	FC200	
8	ケーシングパッキン	1	合成ゴム	
9	軸受ケース	1	FC200	
10	軸受ケース蓋	1	SUS304	
11	吸水口	1	FC200	
12	吸水弁	1	合成ゴム	
14	掃除蓋	1	FC200	
15	掃除蓋パッキン	1	合成ゴム	
16	シャフト	1	SUS304+S45C	
17	ボールベアリング	2		#6305ZZ
18	水切ゴム	1	合成ゴム	
19	グランドパッキン	4	アクリル樹脂	
20	グランド押し	1	SCS13	
21	注水口止栓	1	FC200	
22	注水口止栓パッキン	1	合成ゴム	
25	カップリングキー	1	S45C	
27	ポンプ側カップリング	1	FC200	
29	電動機側カップリング	1	FC200	
40	グランドスタッドボルト	2	SUS304	
45	ドレンプラグ	1	FC200	
46	ドレンプラグパッキン	1	合成ゴム	
56	カップリングピンセット	4		
186	内部ケーシング	1	FC200	
225	内部ケーシングパッキン	1	合成ゴム	
507	フリンジャ	1	合成ゴム	
956	グランドケース	1	FC200	
964	グランドケースパッキン	1	合成ゴム	
997	羽根車ジャッキ穴用ボルト	2	SUS304	
999	掃除蓋ジャッキボルト	2	SUS304	
1001	ケース蓋ジャッキボルト	2	SUS304	



TO形 セルプラポンプ

図名

構造図

口径 80 mm

形式 TO-6GE

周波数 50/60Hz 極数 4

4

図番

C40354

2023.9.15

株式会社 寺田ポンプ製作所