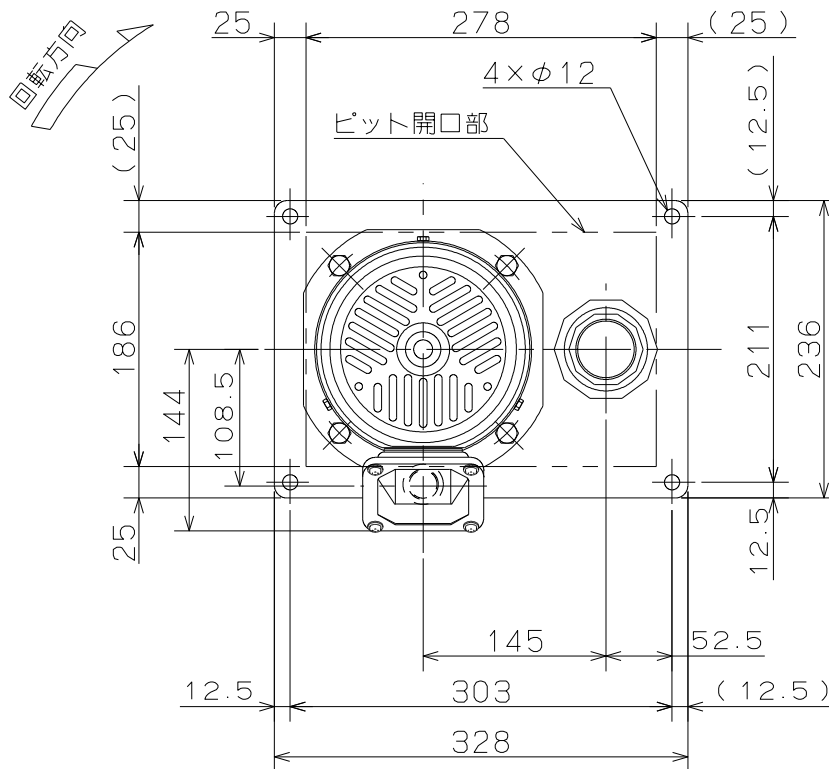
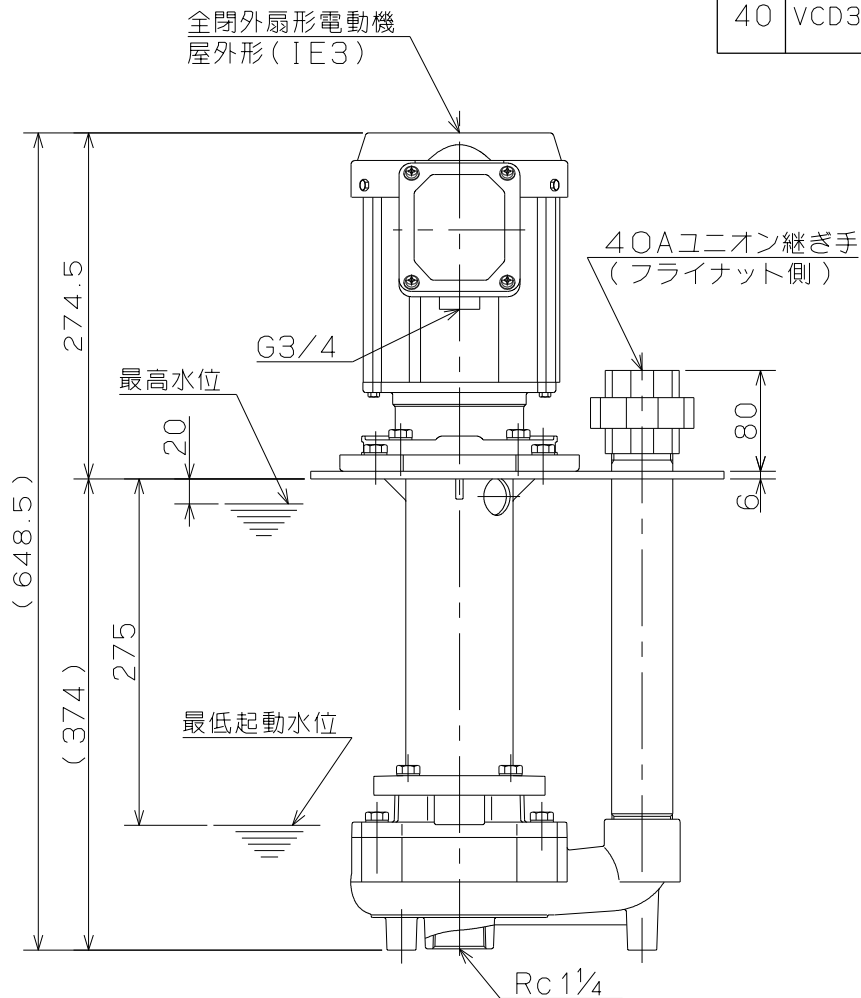


御注文主 殿

口径	形式	周波数	相	定格電圧	出力	同期速度	ポンプ仕様				質量
		Hz		V	kW	min <sup>-1</sup>	吐出量 m <sup>3</sup> /min	全揚程 m	吐出量 m <sup>3</sup> /min	全揚程 m	
40	VCD3-60.7-350E	50	3	200	0.75	3000	0.05	11.6	0.20	8.0	34
		60	3	200/220		3600	0.05	16.5	0.10	15.0	



注記  
 1. 最高水位：この水位以上では使用しないで下さい。  
 2. 最低起動水位：ポンプ起動時この水位以上でないと、ポンプは揚水しません。

 ボルテックススクーラントポンプ						図名	外形寸法図		
口径	40 mm	形式	VCD3-60.7-350E	周波数	50/60Hz	極数	2	図番	C40371

2023.8.30

株式会社 寺田ポンプ製作所