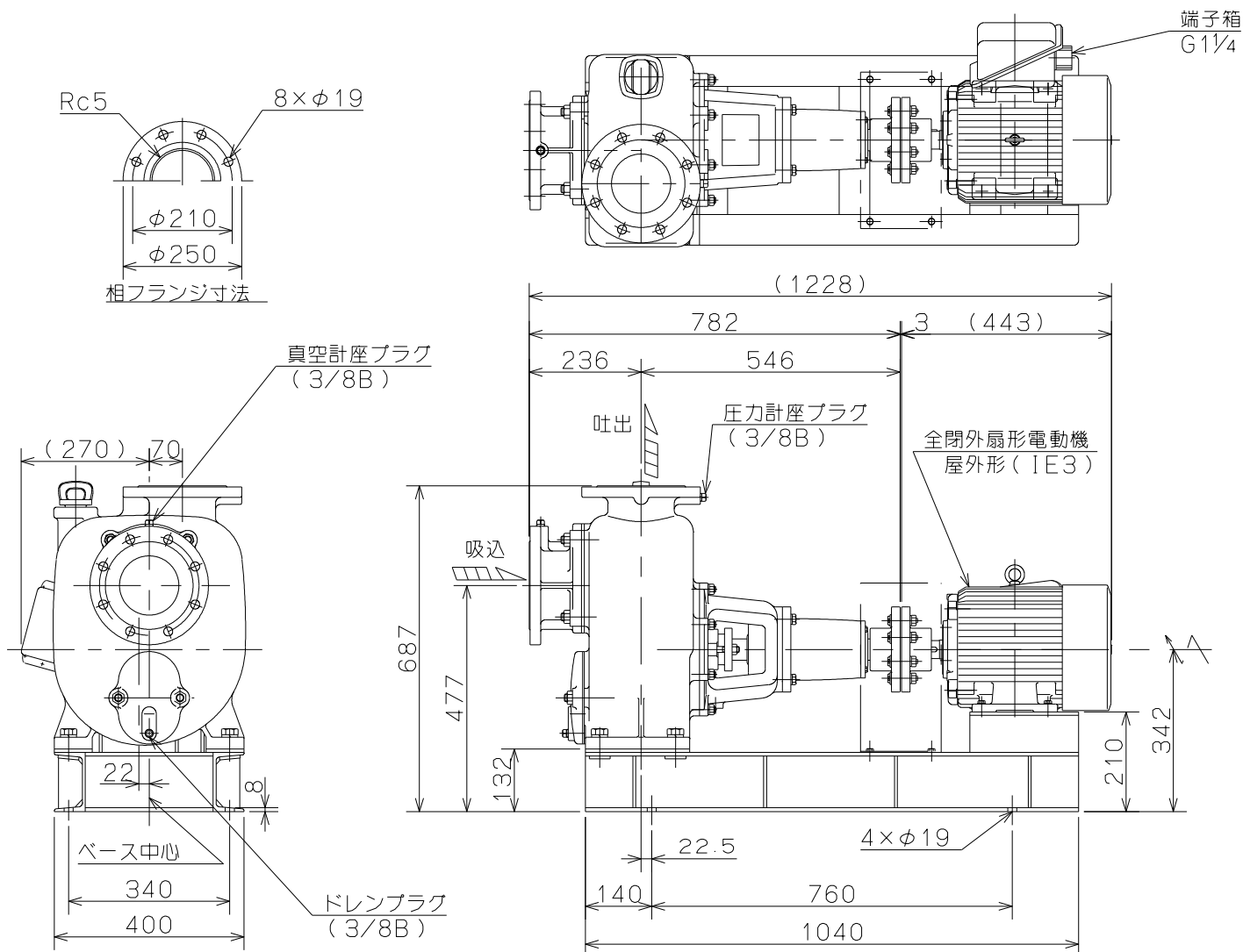


御注文主

殿

ポンプ仕様	
吐出量	m ³ /min
全揚程	m
ポンプ質量	255 kg
電動機仕様	
形式	MLU1133B
出力	5.5 kW
電圧	200 V
極数	4 極
同期速度	1500 min ⁻¹
製造者	富士電機
電動機質量	70 kg



注意

1. ()内寸法は使用する電動機により異なります。
2. 回転方向は、電動機側より見て右回転です。
3. ポンプ質量は、電動機を含みません。



○・○L形 セルプラポンプ

図名

外形寸法図

口径 125 mm

形式 OL-8E

周波数

50 Hz

極数

4

図番

C40387

2021.10.19

株式会社 寺田ポンプ製作所