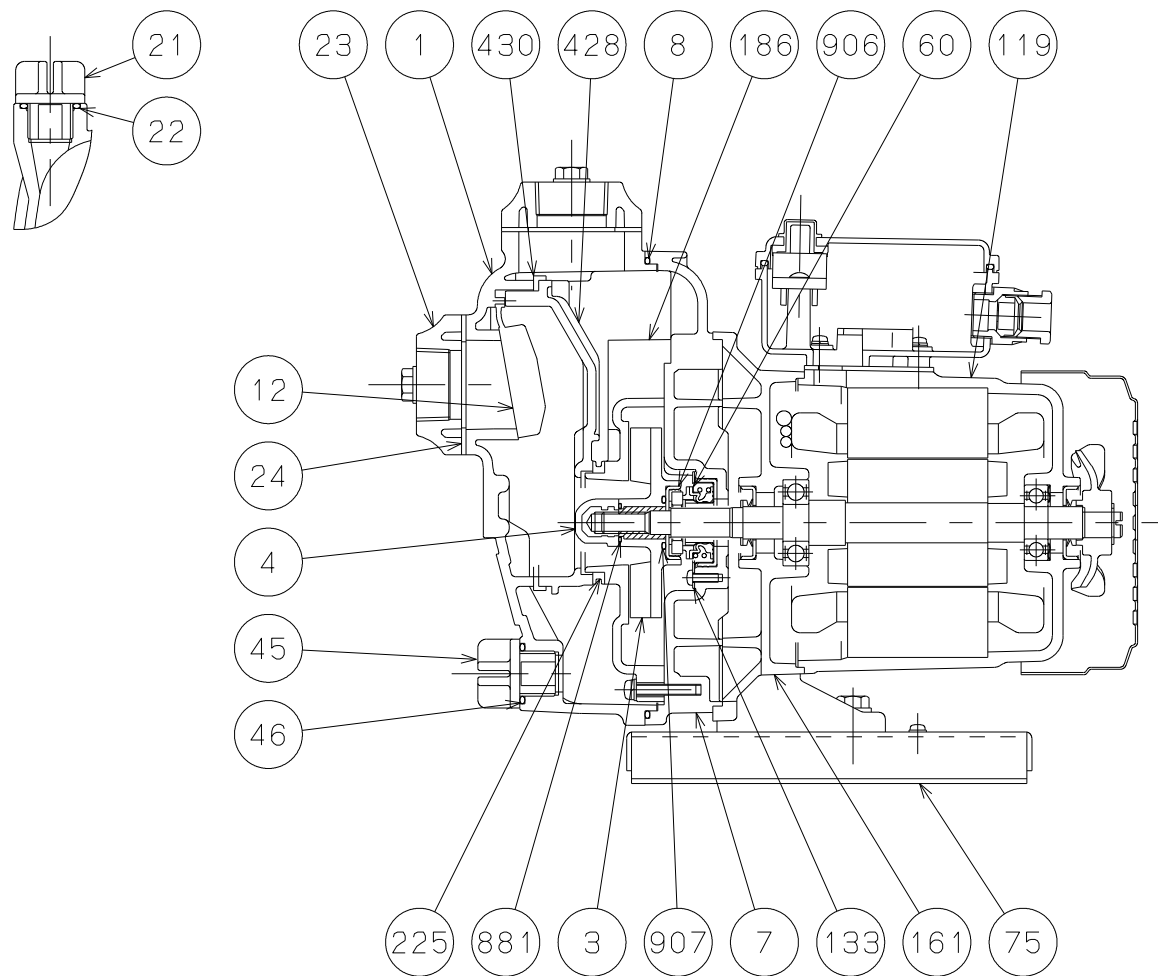


御注文主 殿



番号	品名	数量	材質	備考
1	ケーシング	1	合成樹脂	
3	羽根車	1	合成樹脂	
4	羽根車ナット	1	合成樹脂	
7	ケーシングカバー	1	合成樹脂	
8	ケーシングパッキン	1	合成ゴム	
12	吸水弁	1	合成ゴム	
21	注水口止栓	1	合成樹脂	
22	注水口止栓パッキン	1	合成ゴム	
23	相フランジ	2	合成樹脂	
24	相フランジパッキン	2	合成ゴム	
45	ドレンプラグ	1	合成樹脂	
46	ドレンプラグパッキン	1	合成ゴム	
60	メカニカルシール	1	セラミック Xカーボン	
75	単独ベース	1	SPCC	
119	電動機	1		
133	メカニカルシール押え座金	1	SUS316	
161	ブラケット	1	FC200	
186	内部ケーシング	1	合成樹脂	
225	内部ケーシングパッキン	1	合成ゴム	
428	サクシヨンポート	1	合成樹脂	
430	サクシヨンポートパッキン	1	合成ゴム	
881	羽根車ナット用パッキン	1	合成ゴム	
906	メカニカルシールハウジング	1	SUS316	
907	メカニカルシールハウジング パッキン	1	合成ゴム	

(セミオープン羽根)

		CMP形 セルプラテクポン				図名 構造図			
□径	32.40 mm	形式	CMP2*F CMP3N*F	周波数	50/60Hz	極数	2 極	図番	C40946

2001.5.25

株式会社 寺田ポンプ製作所