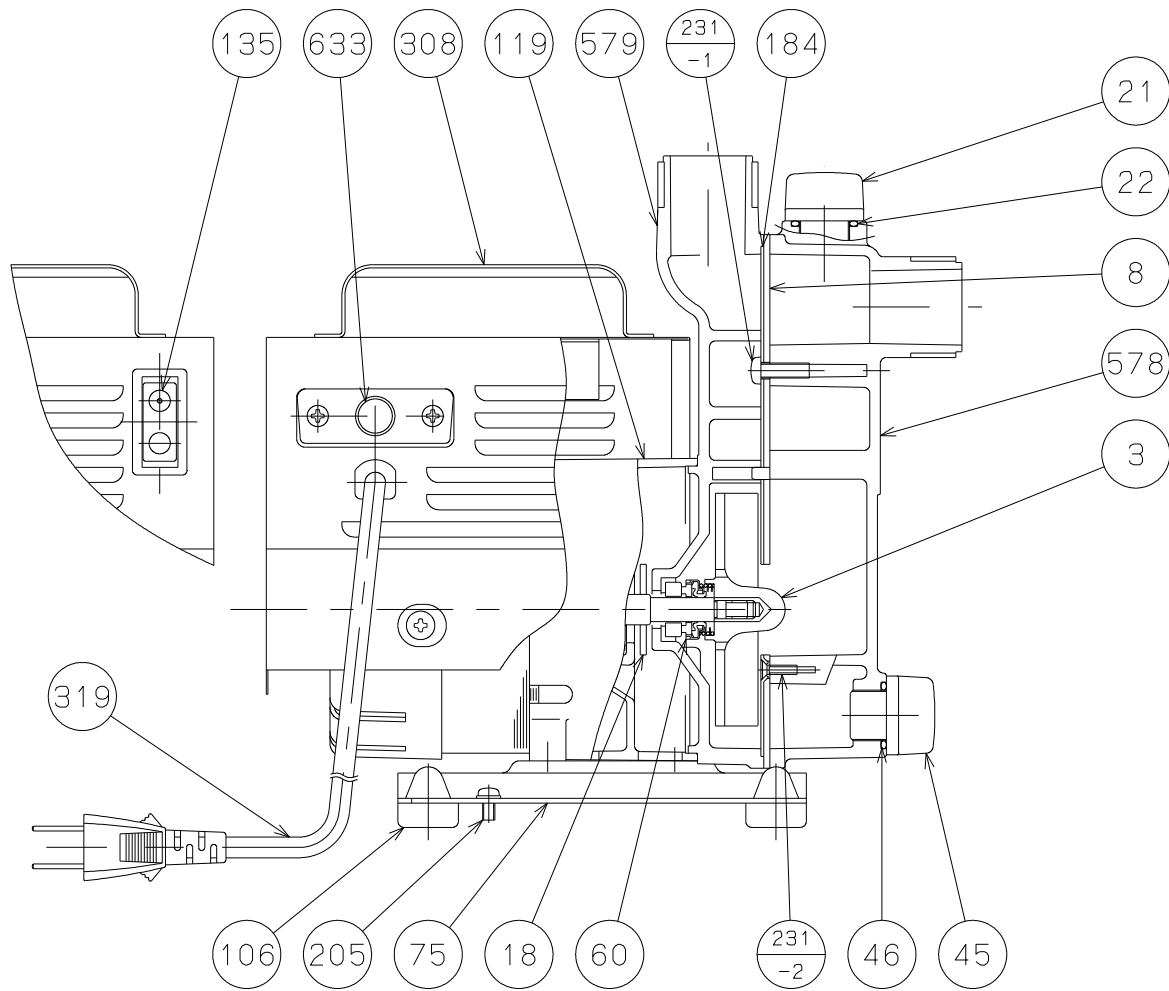


御注文主 殿



番号	品名	数量	材質	備考
3	羽根車	1	合成樹脂	
8	ケーシングパッキン	1	合成ゴム	
18	水切ゴム	1	合成ゴム	
21	注水口止栓	1	合成樹脂	
22	注水口止栓パッキン	1	合成ゴム	
45	ドレンプラグ	1	合成樹脂	
46	ドレンプラグパッキン	1	合成ゴム	
60	メカニカルシール	1s	セラミック Xカーボン	
75	単独ベース	1	SPCC	
106	クッションゴム	4	合成ゴム	
119	電動機	1		
135	電源スイッチ	1		
184	仕切板	1	SUS304	
205	アース端子用ねじ	1	C2700BF	
231-1	仕切板取付ねじ	1	SUS304	
231-2	仕切板取付ねじ	1	SUS304	
308	モートルカバー	1	SPCC	
319	電源コード	1	PVC	
578	吸水胴(ケーシング)	1	合成樹脂	
579	排水胴(ケーシングカバー)	1	合成樹脂	
633	手動復帰プロテクター	1		

使用ベアリング
 負荷側 - - - - - #6200ZZ
 反負荷側 - - - - - #6200ZZ

		CMP形 セルプラテクポン				図名 構造図			
口径	25 mm	形式	CMP1-50.1/CMP1-60.1	周波数	50/60Hz	極数	2	図番	C41181

2023.6.19

株式会社 寺田ポンプ製作所