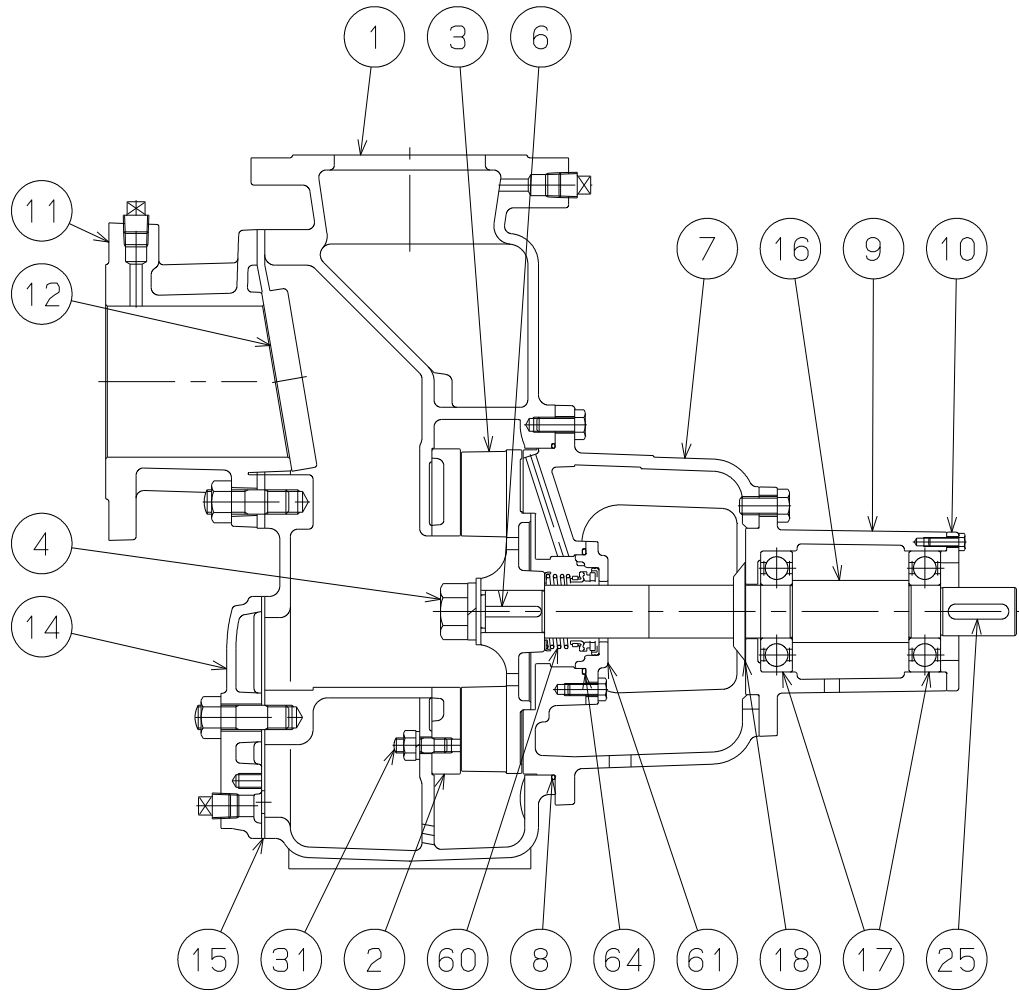
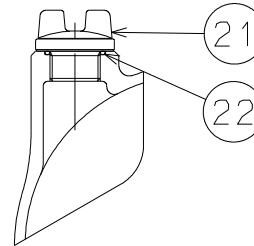


御注文主

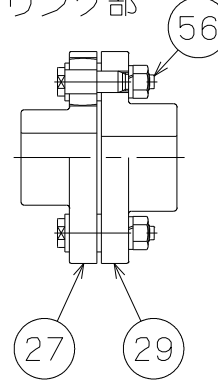
殿



注水口部



カップリング部



| 番号 | 品名 | 数量 | 材質 | 備考 |
|----|---------------|----|-------------|---------|
| 1 | ケーシング | 1 | FC200 | |
| 2 | マサツ板 | 1 | FC200 | |
| 3 | 羽根車 | 1 | FC200 | |
| 4 | 羽根車ナット | 1 | SUS304 | |
| 6 | 羽根車キー | 1 | SUS304 | |
| 7 | ケース蓋 | 1 | FC200 | |
| 8 | ケーシングパッキン | 1 | 合成ゴム | |
| 9 | 軸受ケース | 1 | FC200 | |
| 10 | 軸受ケース蓋 | 1 | FC200 | |
| 11 | 吸水口 | 1 | FC200 | |
| 12 | 吸水弁 | 1 | 合成ゴム | |
| 14 | 掃除蓋 | 1 | FC200 | |
| 15 | 掃除蓋パッキン | 1 | 合成ゴム | |
| 16 | シャフト | 1 | SUS304+S45C | |
| 17 | ボールベアリング | 2 | | #6307ZZ |
| 18 | 水切ゴム | 1 | 合成ゴム | |
| 21 | 注水口止栓 | 1 | FC200 | |
| 22 | 注水口止栓パッキン | 1 | 合成ゴム | |
| 25 | カップリングキー | 1 | S45C | |
| 27 | ポンプ側カップリング | 1 | FC200 | |
| 29 | 電動機側カップリング | 1 | FC200 | |
| 31 | マサツ板取付スタッドボルト | 2 | SWCH10R | |
| 56 | カップリングピンセット | 6s | | |
| 60 | メカニカルシール | 1 | SiC×SiC | |
| 61 | シールケース | 1 | FC200 | |
| 64 | シールケースパッキン | 1 | 合成ゴム | |



0形 セルプラポンプ

図名

構造図

口径 100 mm

形式 O-7ME

周波数

50/60Hz

極数

4

図番

C41908

2023.7.12

株式会社 寺田ポンプ製作所