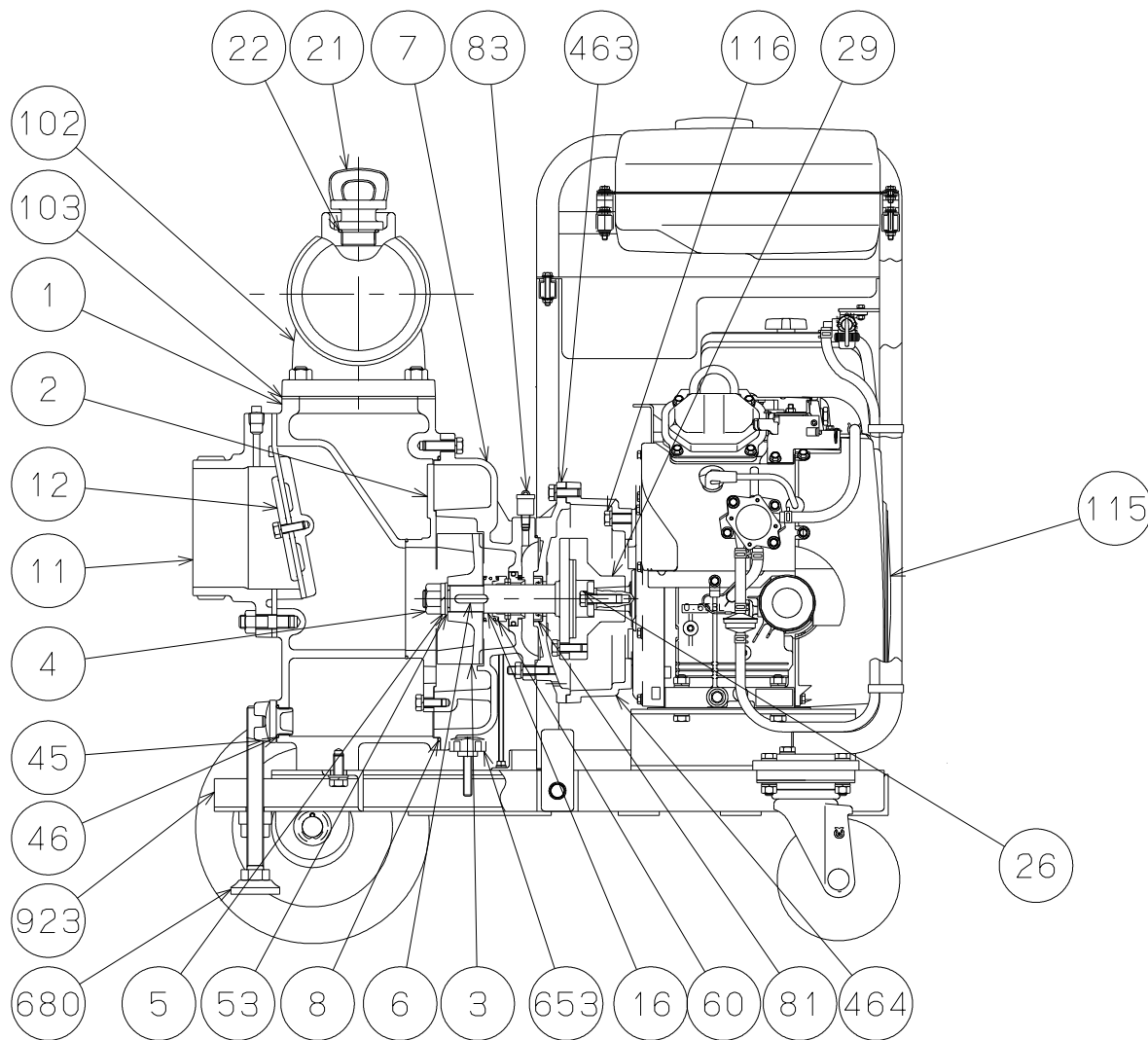


御注文主 殿



| 番号 | 品名 | 数量 | 材質 | 備考 |
|-----|---------------|------|----------------|----|
| 1 | ケーシング | 1 | FC200 | |
| 2 | マサツ板 | 1 | FC200 | |
| 3 | 羽根車 | 1 | FC200 | |
| 4 | 羽根車ナット | 1 | SUS304 | |
| 5 | 羽根車用スプリングワッシャ | 1 | SUS304 | |
| 6 | 羽根車キー | 1 | S45C | |
| 7 | ケース蓋 | 1 | FC200 | |
| 8 | ケーシングパッキン | 1 | 合成ゴム | |
| 11 | 吸水口 | 1 | FC200 | |
| 12 | 吸水弁Assy | 1 | 合成ゴム+FC200 | |
| 16 | シャフト | 1 | SUS420J1+S45C | |
| 21 | 注水口止栓 | 1 | FC200 | |
| 22 | 注水口止栓パッキン | 1 | 合成ゴム | |
| 26 | カップリング止ボルト | 1 | MFZnII SWCH | |
| 29 | カップリング | 1 | S45C | |
| 45 | ドレンプラグ | 1 | FC200 | |
| 46 | ドレンプラグパッキン | 1 | 合成ゴム | |
| 53 | 羽根車平ワッシャー | 1 | SUS304 | |
| 60 | メカニカルシール | 1set | 超硬×超硬 | |
| 81 | オイルシール | 1 | NBR | |
| 83 | オイルカップ | 1 | CAC202 | |
| 102 | 吐出口 | 1 | FC200 | |
| 103 | 吐出口用パッキン | 1 | 合成ゴム | |
| 115 | エンジン | 1 | | |
| 116 | エンジン取付カバー用ボルト | 4 | MFZnII SWCH | |
| 463 | ポンプ取付ジョイント | 1 | FC200 | |
| 464 | エンジン取付カバー | 1 | FC200 | |
| 653 | 手回レハンドル | 2 | ナイロン66 | |
| 680 | アジャスターボルト | 2 | SS400 | |
| 923 | 台車 | 1 | SS400 | |



E形 自吸式エンジンポンプ

図名

構造図

口径 150 mm

形式 E-7N4

周波数 — Hz

極数 — 極

図番

C 4 1 9 5 7

2015.3.5

株式会社 寺田ポンプ製作所