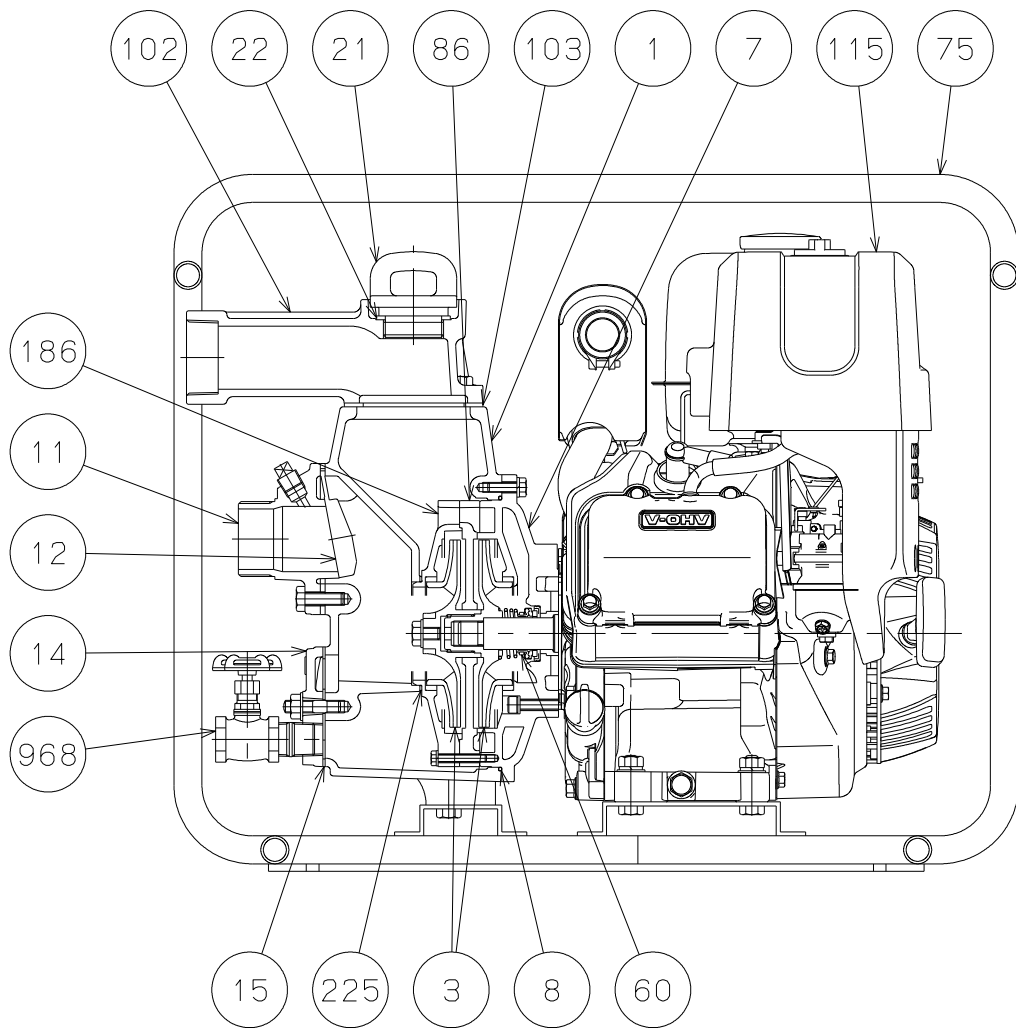


御注文主 殿



| 番号 | 品名 | 数量 | 材質 | 備考 |
|-----|-------------|----|------------|------------------|
| 1 | ケーシング | 1 | FC200 | |
| 3 | 羽根車 | 1s | CAC406 | |
| 7 | ケース蓋 | 1 | FC200 | マウスリング CAC406 |
| 8 | ケーシングパッキン | 1 | 合成ゴム | |
| 11 | 吸水口 | 1 | FC200 | |
| 12 | 吸水弁 | 1 | 合成ゴム | |
| 14 | 掃除蓋 | 1 | FC200 | |
| 15 | 掃除蓋パッキン | 1 | 合成ゴム | |
| 21 | 注水口止栓 | 1 | FC200 | |
| 22 | 注水口止栓パッキン | 1 | 合成ゴム | |
| 60 | メカニカルシール | 1 | セラミック×カーボン | |
| 75 | パイプ枠ベース | 1 | STKM・SPCC | |
| 86 | 中間板 | 1 | FC200 | |
| 102 | 吐出レロ | 1 | FC200 | |
| 103 | 吐出レロパッキン | 1 | 合成ゴム | |
| 115 | エンジン | 1 | | MX300H2E-J |
| 186 | 内部ケーシング | 1 | FC200 | マウスリング CAC406 |
| 225 | 内部ケーシングパッキン | 1 | 合成ゴム | |
| 968 | ドレンバルブ | 1 | | |



ERH形 自吸式エンジンポンプ

図名

構造図

口径 50 mm

形式 ERH-2MX

周波数 — Hz 極数 —

図番

C 4 2 0 7 7

2023.11.28

株式会社 寺田ポンプ製作所