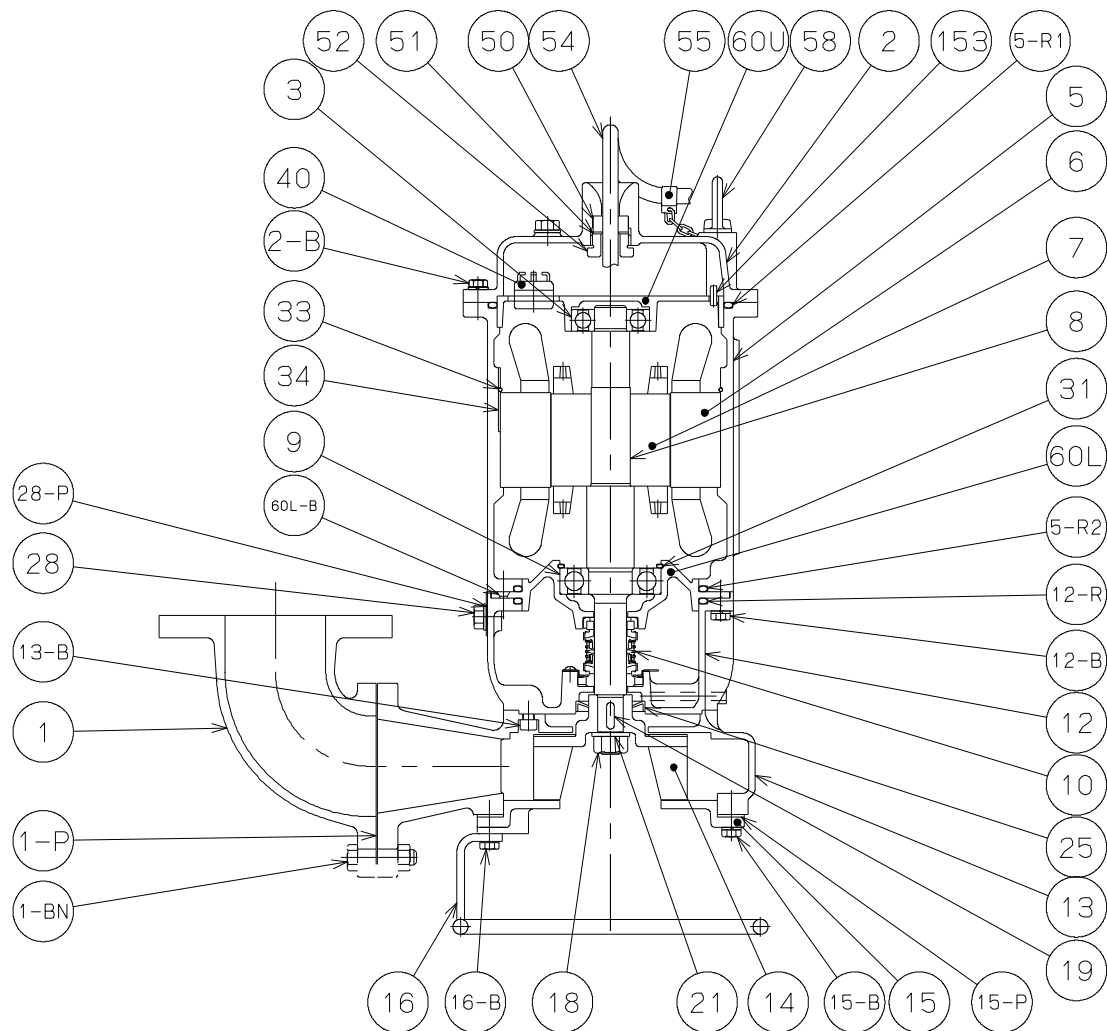


御注文主 殿



番号	品名	材質	備考
1	吐出管	SCS14	
2	上部ケーシング	SCS14	
3	上部軸受		6305ZZC3
5	モーターフレーム	SCS14	
6	ステータ	—	
7	ロータ	—	
8	シャフト	SUS316	
9	下部軸受		6307ZZC3
10	軸封装置	メカシール	
12	オイルボックス	SCS14	
13	ポンプケーシング	SCS14	
14	インペラー	SCS14	
15	底板	SCS14	
16	支脚	SUS316	
18	インペラーナット	SUS316	
19	インペラーキー	SUS316	
21	インペラーワッシャー	SUS316	
25	ダストシール	フッ素ゴム	
28	オイルプラグ	SUS316	
31	軸受用スナップリング	SK5	
33	ステータ用スナップリング	SUP4	
34	ステータ用キー	SF440	
40	モーター保護器	オートカット	
50	ケーブル用パッキン	フチルゴム	
51	ケーブル用ワッシャー	SS400	
52	ケーブル用ネジグランド	SS400	
54	キャブタイヤケーブル	P.N.C.T.	
55	ケーブルクランプ	SUS316	
58	吊上ボルト	SUS316	
60U	ベアリングハウジング	FC200	
60L	ベアリングハウジング	SCS14	
153	スプリングピン	SUS304	
1-P	パッキン	テフロン	
15-P	パッキン	テフロン	
28-P	パッキン	SUS316/フッ素ゴム	
5-R1	Oリング	フッ素ゴム	
5-R2	Oリング	フッ素ゴム	
12-R	Oリング	フッ素ゴム	
2-B	ボルト	SUS316	
12-B	ボルト	SUS316	
13-B	六角穴付ボルト	SUS316	
15-B	ボルト	SUS316	
16-B	ボルト	SUS316	
60L-B	皿ボルト	SUS316	
1-BN	ボルト・ナット	SUS316	

		水中ポンプ (ステンレス製)				図名 構造図			
口径	80 mm	形式	CS6N-022LE	周波数	50/60Hz	極数	2 極	図番	C 4 2 1 5 9

2021.6.29

株式会社 寺田ポンプ製作所