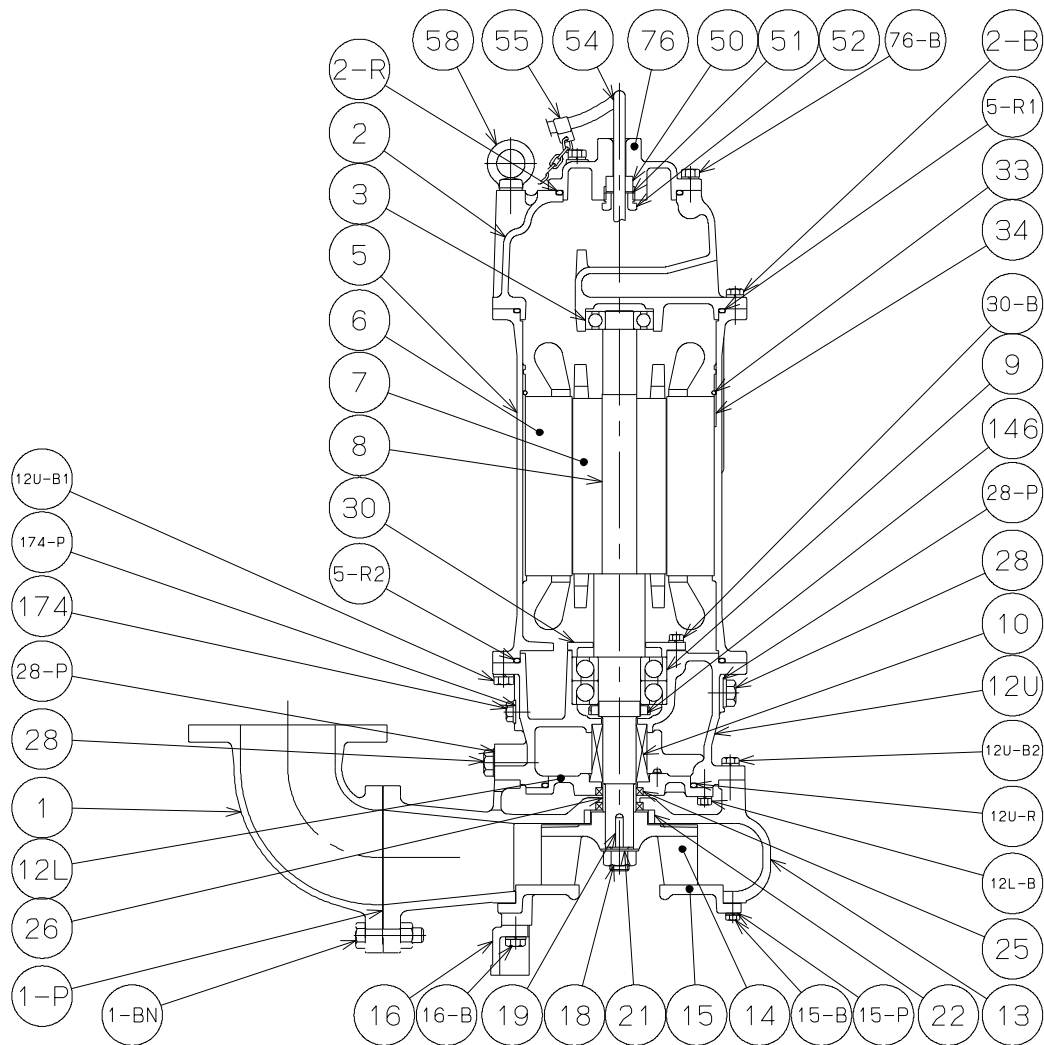


御注文主

殿



番号	品名	材質	備考
1	吐出管	SCS14	
2	上部ケーシング	SCS14	
3	上部軸受		6306ZZC3
5	モーターフレーム	SCS14	
6	ステータ	—	
7	ロータ	—	
8	シャフト	SUS316	
9	下部軸受		7309ADB
10	軸封装置	メカシール	
12U	オイルボックス上	SCS14	
12L	オイルボックス下	SCS14	
13	ポンプケーシング	SCS14	
14	インペラー	SCS14	
15	底板	SCS14	
16	支脚	SCS14	
18	インペラーナット	SUS316	
19	インペラーキー	SUS316	
21	インペラーワッシャー	SUS316	
*22	ラビリンスシール	SCS14	
25	オイルシール	フッ素ゴム	
26	シャフトスリーブ	SUS316	
28	オイルプラグ	SUS316	
30	ベアリングカバー	FC200	
33	ステータ用スナップリング	SUP	
34	ステータ用キー	SF440	
50	ケーブル用パッキン	ブチルゴム	
51	ケーブル用ワッシャー	SS400	
52	ケーブル用ネジグランド	SS400	
54	キャプタイヤケーブル	2PNCT	
55	ケーブルクランプ	SUS316	
58	吊上ボルト	SUS316	
76	端子カバー	SCS14	
146	ベアリングナット	SS400	
174	ドレンプラグ	SUS316	
1-P	パッキン	テフロン	
15-P	パッキン	テフロン	
28-P	パッキン	SUS316/フッ素ゴム	
174-P	パッキン	SUS316/フッ素ゴム	
2-R	Oリング	フッ素ゴム	
5-R1	Oリング	フッ素ゴム	
5-R2	Oリング	フッ素ゴム	
12U-R	Oリング	フッ素ゴム	
12L-B	Oリング	フッ素ゴム	
1-BN	ボルト・ナット	SUS316	
2-B	ボルト	SUS316	
12U-B1	ボルト	SUS316	
12U-B2	ボルト	SUS316	
12L-B	ボルト	SUS316	
15-B	ボルト	SUS316	
16-B	ボルト	SUS316	
30-B	ボルト	SS400	
76-B	ボルト	SUS316	



水中ポンプ (ステンレス製)

図名

構造図

口径 100 mm

形式 CS7N-110E

周波数 50/60Hz 極数 2 極

図番

W40074

2021.7.2

株式会社 寺田ポンプ製作所