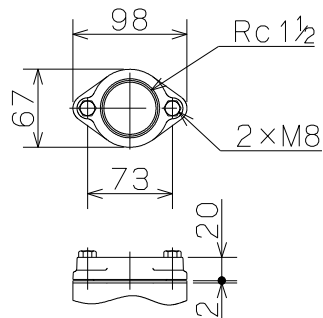
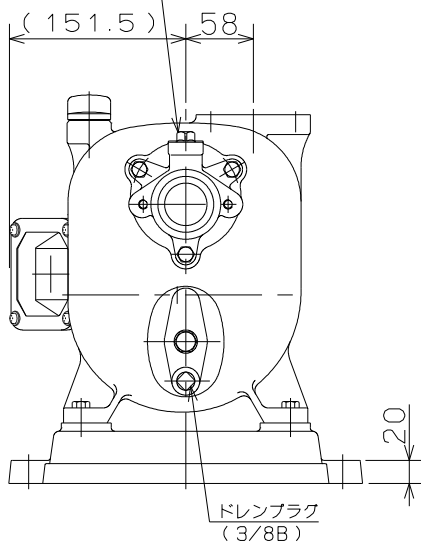


御注文主

相フランジ寸法



真空計座プラグ  
(3/8B)

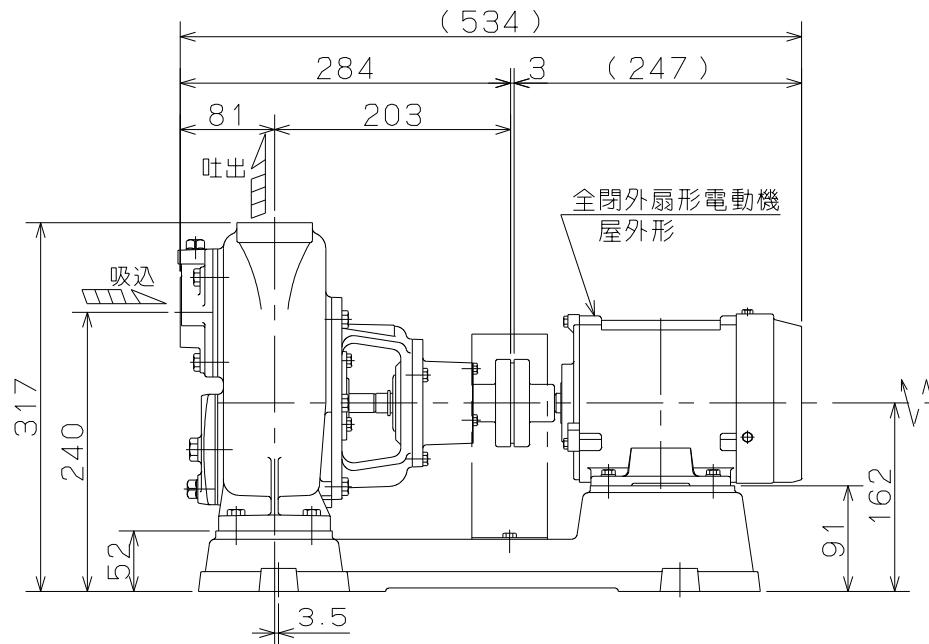
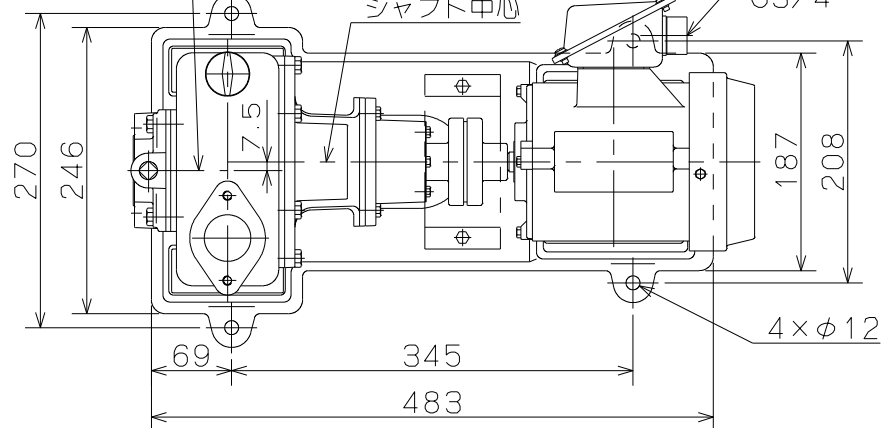


殿

ケーシング中心

シャフト中心

端子箱  
G3/4



ポンプ仕様	
吐出量	m <sup>3</sup> /min
全揚程	m
ポンプ重量	25 Kg
電動機仕様	
形式	IK-FBKAW21E
出力	0.4 Kw
電圧	200 V
極数	4 極
同期速度	1500/1800min <sup>-1</sup>
製造者	東芝
電動機重量	8 Kg

注記

1. ( ) 内寸法は、使用する電動機により異なります。
2. 回転方向は、電動機側より見て右回転です。
3. ポンプ重量は、電動機を含みません。



〇形 セルプラポンプ

図名

外形寸法図

口径	40 mm	形式	OL-3M (三相)	周波数	50/60Hz	極数	4 極
----	-------	----	------------	-----	---------	----	-----

図番

C 4 2 2 3 2

2022.2.17

株式会社 寺田ポンプ製作所