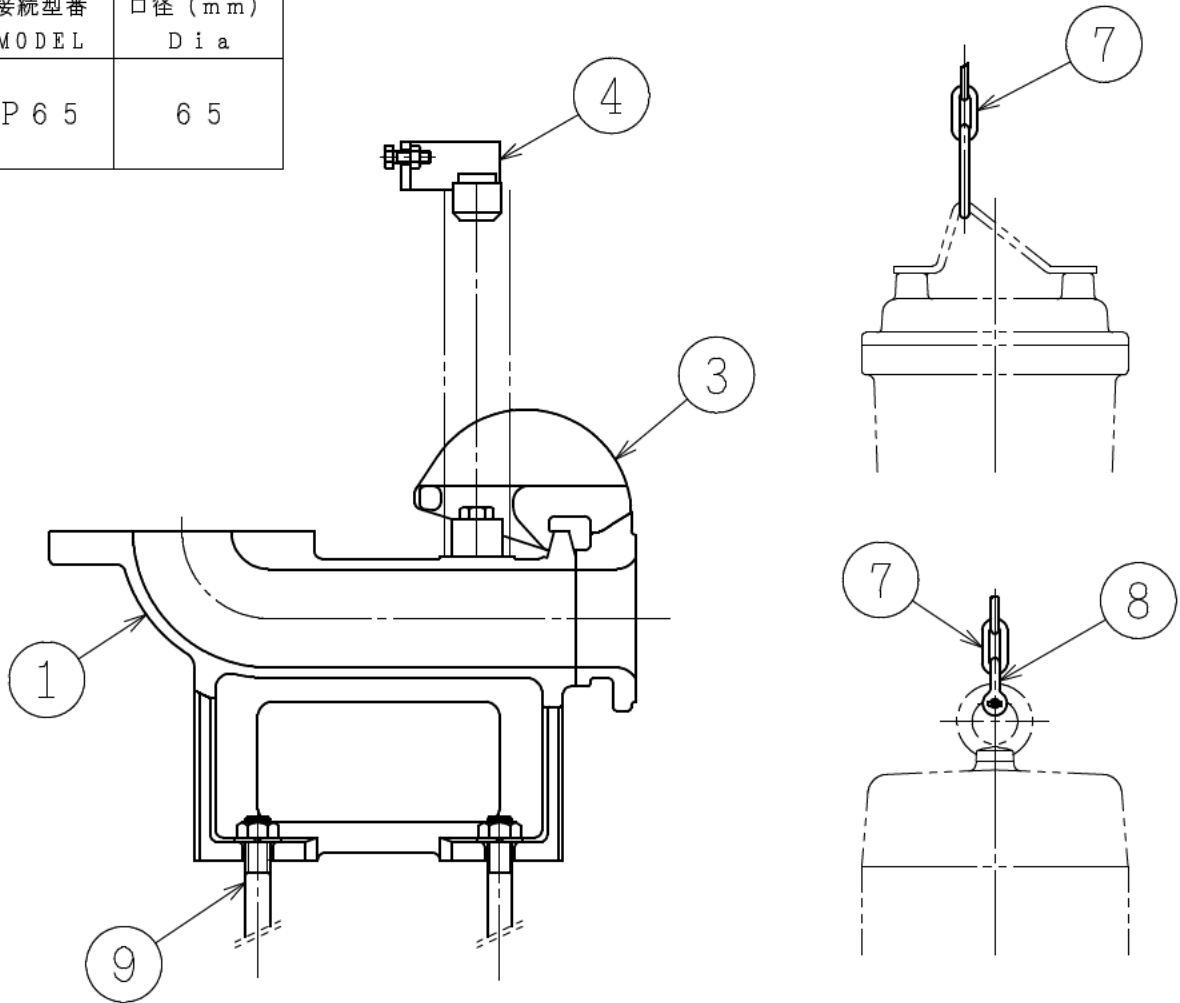


	製図 DWG.	犬塚	150806	名称 TITLE 構造断面図 (PUMP SECTION)	図番 DWG No. AL9587
	検図 JUDG.	竹内	150824		
	承認 APPD.	竹内	150824		

接続型番 MODEL	口径 (mm) Dia
P 6 5	6 5



※⑨キソボルトは、一部の機種には標準付属していません。
 ※A part of the pump model, code 9 is not accessory.

符号 NO.	部品名称 Denomination	材質 Material
1	コネクション Connection	FC200 Gray iron casting
3	スライド Sliding bracket	FC200 Gray iron casting
4	ガイドホルダ Guide holder	SCS13 Stainless steel casting
7	チェーン Chain	<input type="checkbox"/> SS400 Mild steel <input type="checkbox"/> SUS304 Stainless steel
8	シャックル Shackle	<input type="checkbox"/> SS400 Mild steel <input type="checkbox"/> SUS304 Stainless steel
9	キソボルト Anchor bolt	<input type="checkbox"/> SS400 Mild steel <input type="checkbox"/> SUS304 Stainless steel

	製図 DWG.	犬塚	150806	名称 TITLE 構造断面図 (SECTION)	図番 DWG No. AL1009
	検図 JUDG.	竹内	150822		
	承認 APPD.	竹内	150822		

御注文主 CUSTOMER	数量 QUANTITY	台 SET
------------------	----------------	----------

TCN形
材 質 表 (MATERIALS LIST)

符号 No.	部 品 名 称 Denomination	材 質 Material
1	ケーブル (動力用) Cable(power)	VCT Polyvinylchloride sheathed cabtyre cable
4	ハンドル Handle	SUS304 Stainless steel
5	モータカバー Motor cover	FC200 Gray iron casting
6	ステータ Stator	_____
7	ロータ Rotor unit	軸=SUS420J2 Shaft=Stainless steel
8	オートカット Thermal protector	_____
10	ステータケーシング Stator housing	FC200 Gray iron casting
11	玉軸受 (上部) Ball bearing(upper)	_____
12	玉軸受 (下部) Ball bearing(lower)	_____
15	ハネグルマ Impeller	FC200/SCS13 Gray iron casting/Stainless steel casting
17	ポンプケーシング Pump housing	FC200 Gray iron casting
18	メカニカルシール Mechanical seal	上部 Upper SiC/SiC 下部 Lower SiC/SiC
20	ソコフタ Suction cover	FC200 Gray iron casting
23	オイル Oil	タービンオイル #32 Turbin oil #32

	製 図 DWG.	犬 塚	15・08・07	名称 TITLE 材 質 表 (MATERIALS LIST)	図 番 DWG No. AM3134
	検 査 JUDG.	竹 内	15・08・24		
	承 認 APPD.	竹 内	15・08・24		