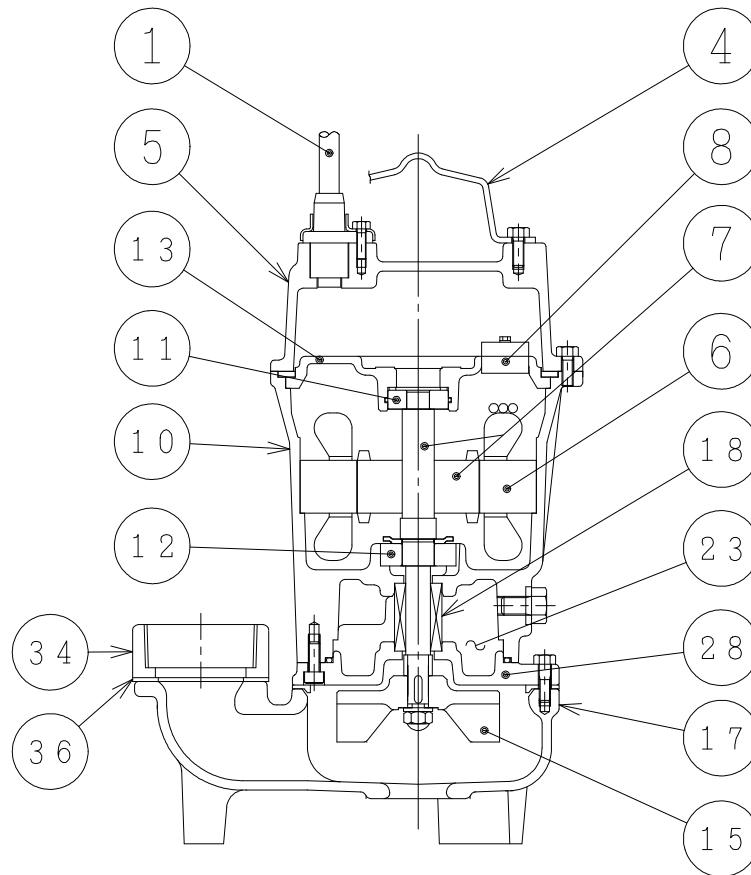


御注文主  
CUSTOMER

数 量  
QUANTITY

台  
SET




- [注] 1. 符号 34 は、接続型番 F 40 , F 50 の場合ポンプ本体に取付け、  
接続型番 P 40 , P 50 の場合は、コネクションの吐出口に取付けます。  
2. 符号 34 は、接続型番 F 65 B , P 65 B の場合不要となります。

- [Note] 1. In the case of F 40 and F 50 connection type, code 34 is installed  
on the pump body and when it is P 40 and P 50 connection type, it  
shall be installed on the connection discharge outlet.  
2. In the case of F 65 B and P 65 B connection type, code 34 shall  
not be required

	製 図 DWG.	多嶋	'180307	名 称 TITLE  構造断面図  PUMP SECTION	図 番 DWG No.	△0
	検 査 JUDG.	クゴ	'180308		A 4 1 8 7 4 0	
	承 認 APPD.	樽井	'180308			

材 質 表 (MATERIALS LIST)

符号 No.	部 品 名 称 Denomination	材 質 Material
1	ケーブル (動力用) Cable(power)	VCT Polyvinylchloride sheathed cable
4	ハンドル Handle	SUS304 Stainless steel
5	モータカバー Motor cover	FC200 Gray iron casting
6	ステータ Stator	_____
7	ロータ Rotor unit	軸=SUS420J2 Shaft=Stainless steel
8	オートカット Thermal protector	_____
10	ステータケーシング Stator housing	FC200 Gray iron casting
11	玉軸受 (上部) Ball bearing (upper)	_____
12	玉軸受 (下部) Ball bearing (lower)	_____
13	ジクウケプレート Bearing holder	FC200 Gray iron casting
15	ハネグルマ Impeller	FC200 / SCS13 Gray iron casting / Stainless steel casting
17	ポンプケーシング Pump housing	FC200 Gray iron casting
18	メカニカルシール Mechanical seal	上部 Upper セラミック/カーボン Ceramic/Carbon 下部 Lower SiC/SiC
23	オイル Oil	タービンオイル #32 Turbine oil #32
28	メカシールブラケット Mechanical seal housing	FC200 Gray iron casting
34	相フランジ Flange	ポリプロピレン Polypropylene
36	パッキン Gasket	クロロプレングム Chloroprene rubber

	製 DWG.	宮崎	98.12.22	名称 TITLE  材 質 表 (MATERIALS LIST)	図 番 DWG No.
	検 JUDG.	竹部	98.12.25		AL2875
	承 認 APPD.	七まき	99.1.8		