

CMP



直動/自吸式/メカニカルシール



■特長

- 接液部は樹脂とステンレスを使用。錆に強いマルチタイプ。
- 水路解析された羽根車と内部ケーシングの組み合わせにより、高性能発揮。
- 低騒音電動機とポンプを一体化、コンパクトで静かな運転音。
- 軸封部はメカニカルシールで保守が容易。
- 電動機には焼損防止用の手動復帰式プロテクターが付属。(0.45kW以下)
- 雨に強い全閉外扇屋外形電動機を採用。(0.1kWは除く)

■標準仕様

取扱液	液質	清水 海水 (0.1kWは除く)
	液温	0~40℃ (凍結のないこと)
	構造	羽根車 仕様表に記載 軸封 メカニカルシール(セラミック×カーボン) 軸受 密封玉軸受
材質	ケーシング	ガラス繊維強化樹脂
	羽根車	ガラス繊維強化樹脂
	主軸	SUS304
電動機	種類	(0.1kW) 開放保護形 (0.25kW以上) 全閉外扇屋外形
	電源	単相100V、三相 200V
	極数	2極
接続	フランジ接続 (専用形状) ※但し、CMP1-50.1,60.1形は15mm用ホースカップリング接続	

■用途

- 簡易水道用 ●冷暖房用
- 高所送水用 ●小水量高揚程用
- 建築設備用 ●漁業用

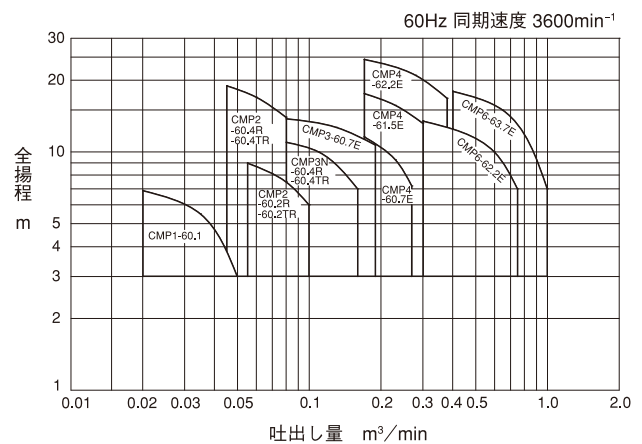
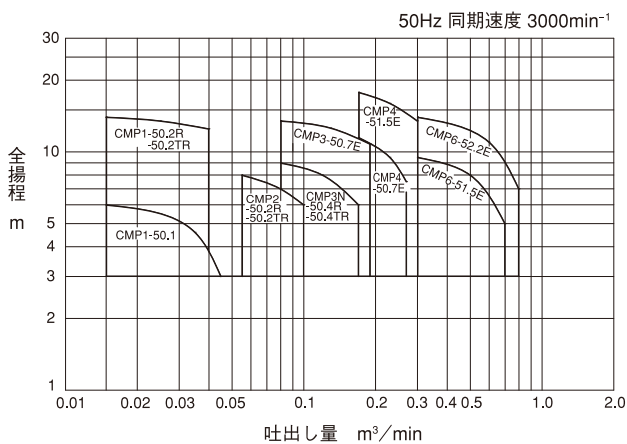
■特別仕様

電動機変更	電圧 (0.75kW以上)
材質変更	メカニカルシール SiC×SiC (0.25kW以上) パッキン フッ素ゴム (0.25kW以上)

■標準付属品

	CMP1-50.1 CMP1-60.1	CMP-R, E (50mm以下)	CMP6
単独ベース	1	1	1
専用相フランジ(ボルト・パッキン付)	—	2組	—
専用相フランジ(ボルト・ナット・パッキン付)	—	—	2組
ストレーナ	1	1	1
ホースカップリング用竹の子(15mm用)	2	—	—
ホースカップリングナット	2	—	—
ホースバンド(15mm用)	2	—	—
吸込みホース(15mm×1.8m)	1	—	—

■選定図



■仕様表

50Hz同期速度3000min⁻¹

口径 mm	形式	電動機 出力kW	電圧 V	羽根車	吐出量, 全揚程		吐出量, 全揚程		吐出量, 全揚程	
					m ³ /min, m	m ³ /min, m	m ³ /min, m	m ³ /min, m		
25	CMP1-50.1	0.1	100	セミオープン	—	—	0.035	4.6	—	—
	CMP1-50.2R	0.25	100	クローズ	0.015	14	0.025	13.5	0.04	12.5
	CMP1-50.2TR	0.25	200	クローズ	0.015	14	0.025	13.5	0.04	12.5
32	CMP2-50.2R	0.25	100	セミオープン	0.055	8	0.08	7	0.10	6
	CMP2-50.2TR	0.25	200	セミオープン	0.055	8	0.08	7	0.10	6
40	CMP3N-50.4R	0.4	100	セミオープン	0.08	9	0.12	8	0.17	6
	CMP3N-50.4TR	0.4	200	セミオープン	0.08	9	0.12	8	0.17	6
	CMP3-50.7E	0.75	200	セミオープン	0.08	13.5	0.13	12.6	0.19	10.8
50	CMP4-50.7E	0.75	200	セミオープン	0.17	11.5	0.23	9.5	0.27	7.5
	CMP4-51.5E	1.5	200	セミオープン	0.17	17.8	0.23	16	0.30	13.5
80	CMP6-51.5E	1.5	200	クローズ	0.30	9.5	0.50	8	0.70	5
	CMP6-52.2E	2.2	200	クローズ	0.30	14	0.60	11	0.80	7

60Hz同期速度3600min⁻¹

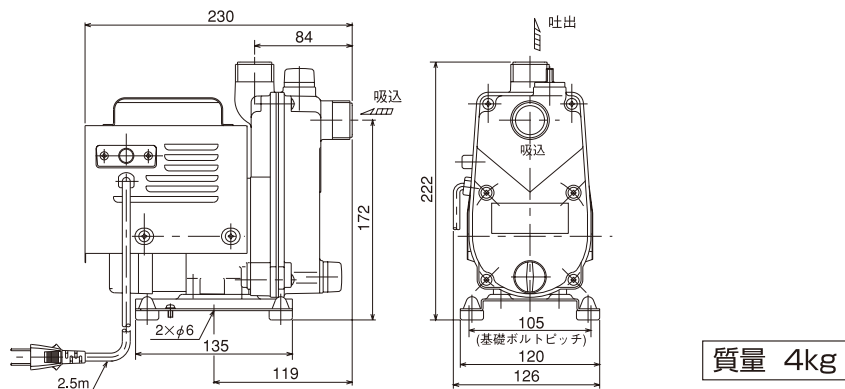
口径 mm	形式	電動機 出力kW	電圧 V	羽根車	吐出量, 全揚程		吐出量, 全揚程		吐出量, 全揚程	
					m ³ /min, m	m ³ /min, m	m ³ /min, m	m ³ /min, m		
25	CMP1-60.1	0.1	100	セミオープン	—	—	0.035	5.5	—	—
	CMP2-60.2R	0.3	100	セミオープン	0.055	9	0.08	7.5	0.10	6
32	CMP2-60.2TR	0.3	200	セミオープン	0.055	9	0.08	7.5	0.10	6
	CMP2-60.4R	0.4	100	クローズ	0.045	19	0.06	17	0.08	14
	CMP2-60.4TR	0.4	200	クローズ	0.045	19	0.06	17	0.08	14
40	CMP3N-60.4R	0.45	100	セミオープン	0.08	11	0.11	10	0.16	7
	CMP3N-60.4TR	0.4	200	セミオープン	0.08	11	0.11	10	0.16	7
50	CMP3-60.7E	0.75	200	セミオープン	0.08	13.8	0.13	12.7	0.19	10.7
	CMP4-60.7E	0.75	200	セミオープン	0.17	11.6	0.23	9.3	0.27	7.2
80	CMP4-61.5E	1.5	200	セミオープン	0.17	17.6	0.23	15.7	0.30	13.2
	CMP4-62.2E	2.2	200	セミオープン	0.17	24.5	0.28	21	0.38	16.8
80	CMP6-62.2E	2.2	200	クローズ	0.30	13.5	0.60	10	0.75	7
	CMP6-63.7E	3.7	200	クローズ	0.40	18	0.65	15	1.0	7

CMP形

■寸法図（計画・実施の際は、ポンプ外形寸法図をご確認願います。）

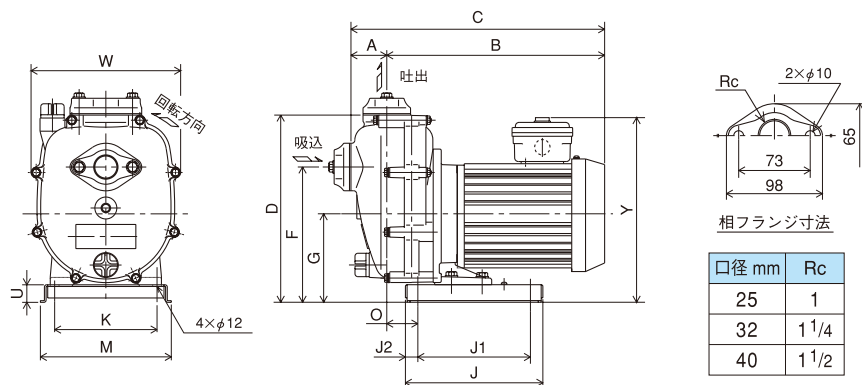
CMP1-50.1

CMP1-60.1



※吸込、吐出の接続部は管用平行おねじ（G1）となります。
 ※付属品は15mmホース接続用です。

0.25kW～0.45kW（口径25mm～40mm）



口径 mm	Rc
25	1
32	1 1/4
40	1 1/2

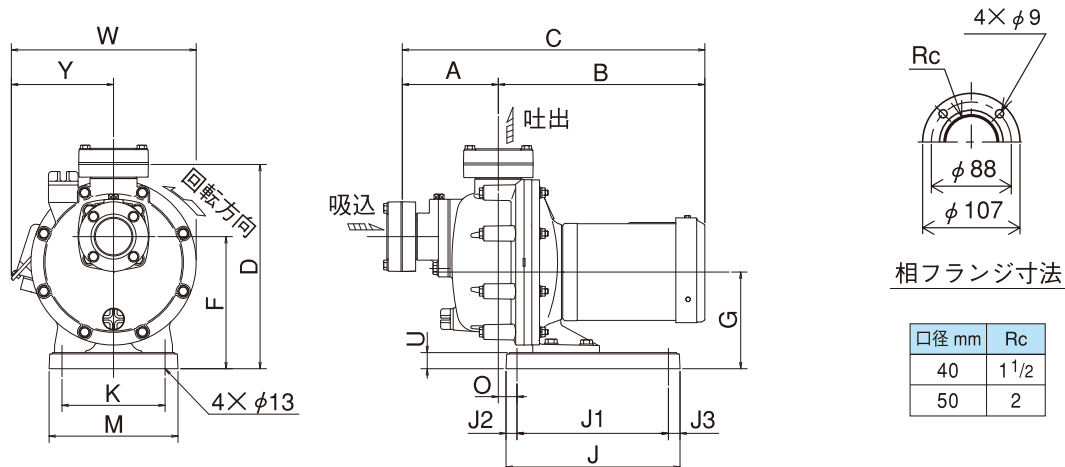
50Hz/60Hz

口径 mm	形式	電動機出力 kW	外形寸法 mm														質量 kg	
			A	B	C	D	F	G	J	J ₁	J ₂	K	M	O	U	W		Y
25	CMP1-50.2R	0.25	48.5	285.5	334	256	185	121	188	154	17	140	180	43	24	205.5	257	11
	CMP1-50.2TR	0.25	48.5	270.5	319	256	185	121	188	154	17	140	180	43	24	205.5	257	10
32	CMP2-50.2R	0.25	48.5	285.5	334	256	185	121	188	154	17	140	180	43	24	205.5	257	11
	CMP2-50.2TR	0.25	48.5	270.5	319	256	185	121	188	154	17	140	180	43	24	205.5	257	10
	CMP2-60.2R	0.3	48.5	285.5	334	256	185	121	188	154	17	140	180	43	24	205.5	257	11
	CMP2-60.2TR	0.3	48.5	270.5	319	256	185	121	188	154	17	140	180	43	24	205.5	257	10
	CMP2-60.4R	0.4	48.5	300.5	349	256	185	121	188	154	17	140	180	43	24	205.5	257	12.5
	CMP2-60.4TR	0.4	48.5	285.5	334	256	185	121	188	154	17	140	180	43	24	205.5	257	11
40	CMP3N-50.4R	0.4	48.5	300.5	349	256	185	121	188	154	17	140	180	43	24	205.5	257	12.5
	CMP3N-50.4TR	0.4	48.5	285.5	334	256	185	121	188	154	17	140	180	43	24	205.5	257	11
	CMP3N-60.4R	0.45	48.5	300.5	349	256	185	121	188	154	17	140	180	43	24	205.5	257	12.5
	CMP3N-60.4TR	0.4	48.5	285.5	334	256	185	121	188	154	17	140	180	43	24	205.5	257	11

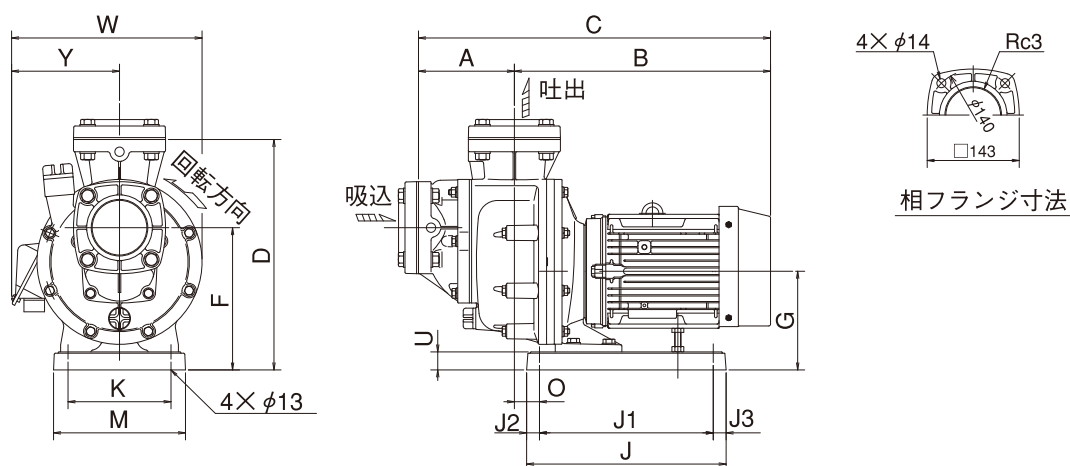
CMP形

■寸法図 (計画・実施の際は、ポンプ外形寸法図をご確認願います。)

0.75kW~2.2kW (口径40mm~50mm)



1.5kW~3.7kW (口径80mm)



周波数 Hz	口径 mm	形式	電動機 出力 kW	外形寸法 mm																質量 kg
				A	B	C	D	F	G	J	J ₁	J ₂	J ₃	K	M	O	U	W	Y	
50	40	CMP3-50.7E	0.75	149	320.5	469.5	317	205	150	270	235	17	18	160	200	29	25	285	157	23.5
	50	CMP4-50.7E	0.75	149	320.5	469.5	317	205	150	270	235	17	18	160	200	29	25	285	157	23.5
		CMP4-51.5E	1.5	149	359	508	317	205	150	270	235	17	18	160	200	29	25	295.5	167.5	30.5
	80	CMP6-51.5E	1.5	149	369	518	358	221	153	310	270	20	20	160	205	39	28	295.5	167.5	32
CMP6-52.2E		2.2	149	398	547	358	221	153	310	270	20	20	160	205	39	28	295.5	167.5	36	
60	40	CMP3-60.7E	0.75	149	320.5	469.5	317	205	150	270	235	17	18	160	200	29	25	285	157	23.5
	50	CMP4-60.7E	0.75	149	320.5	469.5	317	205	150	270	235	17	18	160	200	29	25	285	157	23.5
		CMP4-61.5E	1.5	149	359	508	317	205	150	270	235	17	18	160	200	29	25	295.5	167.5	30.5
	80	CMP4-62.2E	2.2	149	388	537	317	205	150	270	235	17	18	160	200	29	25	295.5	167.5	34.5
		CMP6-62.2E	2.2	149	398	547	358	221	153	310	270	20	20	160	205	39	28	295.5	167.5	36
			CMP6-63.7E	3.7	149	422	571	365	228	160	360	320	20	20	160	208	29	35	314	186

※CMP6-63.7E：端子箱位置は水平より30°上位置になります。