

**CO**  
(4P)



直結/自吸式/グランドパッキン

材質 SCS14



**特長**

- 接液部はSCS14、SUS316ですので、より耐食性に優れています。
- 自吸式の為、最初の1回の呼び水で、排水・揚水可能。
- 4P電動機直結で静かな運転音、保守・点検も容易。

**用途**

- 工業設備用 ●プラント組込用
- 公害防止プラント用
- 汚水排水処理用

**標準仕様**

取扱液	液質	清水、汚水、※化学液
	液温	0~40℃ (凍結のないこと)
構造	羽根車	CO-1~CO-7N: セミオープン CO-8N: クローズ
	軸封	グランドパッキン
	軸受	密封玉軸受、CO-7Nはオイルバス式
	材質	ケーシング SCS14 羽根車 SCS14 主軸 CO-1~CO-6N: SUS316 CO-7N~CO-8N: : SUS316 (スリーブ付)
電動機 (別注)	種類	全閉外扇屋外形、全閉外扇屋内形
	電源	三相50Hz 200V、60Hz 200/220V
	極数	4極
接続	フランジ接続	JIS10K 並形 (但し、32mmは特殊寸法です)

**特別仕様**

電動機変更	電圧、防爆形
材質変更	SCS16/SUS316L (CO-1~CO-3Eは除く)
構造変更	外部注水 (CO-1~CO-3Eは除く)

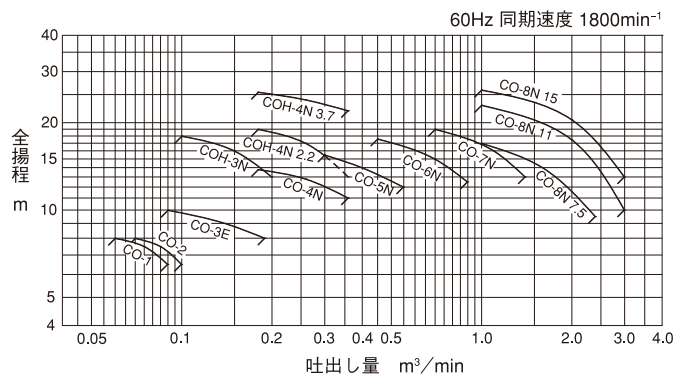
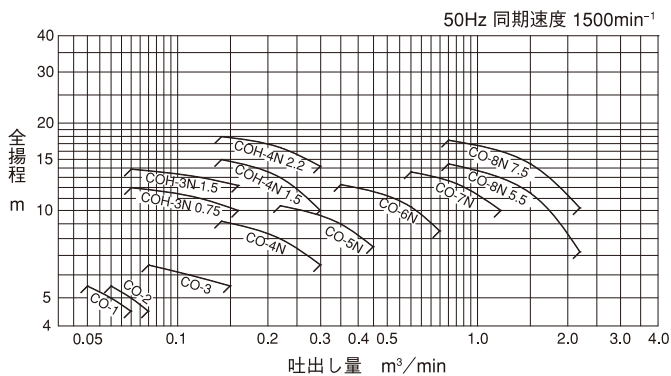
※上記以外にも、必要に応じて製作しております。

**標準付属品**

共通ベース	1
相フランジパッキン	2
カップリング	1組
カップリングガード	1

※化学液での使用については、お問い合わせください。

**選定図**



**仕様表**

50Hz同期速度1500min<sup>-1</sup>

口径 mm	形式	電動機出力kW	吐出し量 m³/min	全揚程 m	吐出し量 m³/min	全揚程 m	吐出し量 m³/min	全揚程 m
25	CO-1	0.2	0.05	5.5	0.06	5	0.07	4.5
32	CO-2	0.2	0.06	5.5	0.07	5	0.08	4.5
40	CO-3	0.4	0.08	6.5	0.11	6	0.15	5.5
	COH-3N	0.75	0.07	12	0.12	11	0.16	10
50	COH-3N	1.5	0.07	13.9	0.12	13	0.16	12.2
	CO-4N	0.75	0.14	9.2	0.22	8	0.3	6.5
	COH-4N	1.5	0.14	15	0.22	13	0.3	10
65	CO-5N	2.2	0.14	18	0.22	16.5	0.3	14.2
	CO-5N	1.5	0.22	10.4	0.35	9	0.45	7.5
80	CO-6N	2.2	0.35	12.3	0.6	10.3	0.75	8.5
100	CO-7N	3.7	0.6	13.6	0.85	12.4	1.2	10
125	CO-8N	5.5	0.8	14.5	1.5	11.5	2.2	7.2
	CO-8N	7.5	0.8	17.5	1.5	14.5	2.2	10.2

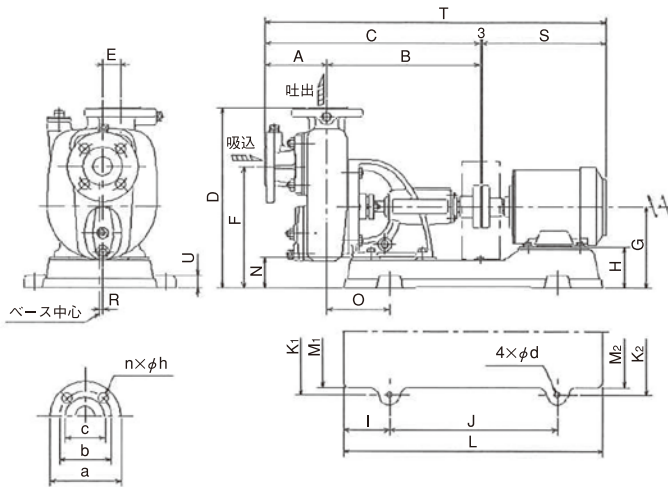
60Hz同期速度1800min<sup>-1</sup>

口径 mm	形式	電動機出力kW	吐出し量 m³/min	全揚程 m	吐出し量 m³/min	全揚程 m	吐出し量 m³/min	全揚程 m
25	CO-1	0.4	0.06	8	0.075	7.5	0.09	6.5
32	CO-2	0.4	0.07	8	0.085	7.5	0.1	6.5
40	CO-3E	0.75	0.09	10	0.14	9	0.19	8
	COH-3N	1.5	0.1	18	0.15	16	0.2	14
50	CO-4N	1.5	0.18	13.8	0.26	12.8	0.36	11
	COH-4N	2.2	0.18	19	0.26	17	0.36	13
	COH-4N	3.7	0.18	25.5	0.26	24	0.36	22
65	CO-5N	2.2	0.3	15.5	0.4	14	0.55	12
80	CO-6N	3.7	0.45	17.6	0.7	15	0.9	12.5
100	CO-7N	5.5	0.7	19	1.1	16	1.4	13
125	CO-8N	7.5	1.0	17	1.6	14	2.4	9.5
	CO-8N	11	1.0	23	2.0	17.5	3.0	10
	CO-8N	15	1.0	26	2.0	20.5	3.0	13

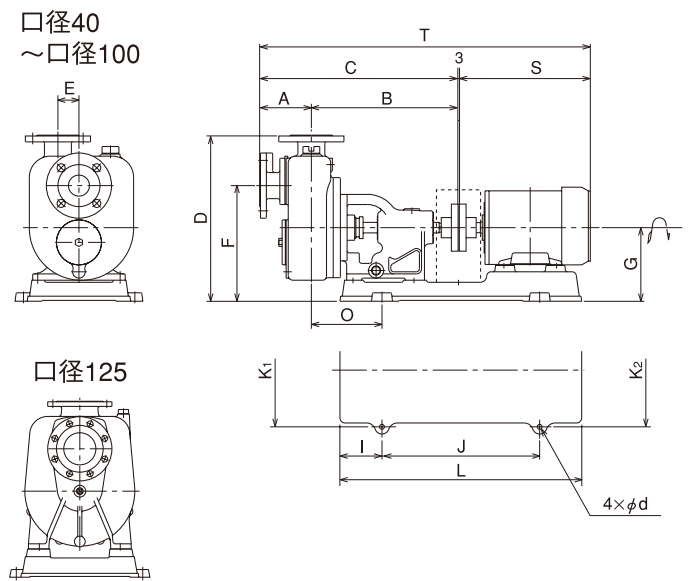
CO形 (4P) グランドパッキン式・材質SCS14

■寸法図 (計画・実施の際は、ポンプ外形寸法図をご確認願います。)

CO-1~CO-3E



COH-3N~CO-8N



フランジ寸法

口径 mm		25	32	40
寸法 mm	a	125	125	140
	b	90	90	105
	c	70	70	85
	n×h	4×19	4×19	4×19

※口径32mmは特殊寸法です。

CO-1~CO-3E

周波数 Hz	口径 mm	形式	電動機 出力 kW	外形寸法 mm																	質量 kg					
				A	B	C	D	E	F	G	H	I	J	K <sub>1</sub>	K <sub>2</sub>	L	M <sub>1</sub>	M <sub>2</sub>	N	O		R	S	T	U	d
50	25	CO-1	0.2	109	268.5	377.5	320	30	215	145	82	74	295	228	228	443	200	200	55	93	6	235.9	616.4	22	12	42
	32	CO-2	0.2	109	268.5	377.5	320	30	215	145	82	74	295	228	228	443	200	200	55	93	6	235.9	616.4	22	12	42
	40	CO-3	0.4	113	274.5	387.5	335	30	228	145	74	80	295	228	228	455	200	200	55	114	7.5	247	637.5	22	12	48
60	25	CO-1	0.4	109	268.5	377.5	320	30	215	145	74	80	295	228	228	455	200	200	55	108	6	247	627.5	22	12	45
	32	CO-2	0.4	109	268.5	377.5	320	30	215	145	74	80	295	228	228	455	200	200	55	108	6	247	627.5	22	12	45
	40	CO-3E	0.75	113	274.5	387.5	335	30	228	145	65	90	295	228	228	475	213	213	55	124	7.5	286	676.5	22	12	50

注1: S・T寸法は電動機により異なります。 注2: 質量は電動機を含みません。 注3: 回転方向は電動機側より見て右。

COH-3N~CO-8N

周波数 Hz	口径 mm	形式	電動機 出力 kW	外形寸法 mm																	質量 kg
				A	B	C	D	E	F	G	I	J	K <sub>1</sub>	K <sub>2</sub>	L	O	S	T	d		
50	40	COH-3N	0.75	126	335	461	415	60	310	195	110	375	270	270	595	153	280	744	12	61	
		COH-3N	1.5	126	335	461	415	60	310	195	110	375	270	270	595	153	323	787	12	62	
	50	CO-4N	0.75	123	349	472	395	50	275	175	100	375	266	266	575	168	280	755	12	62	
		COH-4N	1.5	129	395	524	475	70	355	225	130	415	320	320	675	171	323	850	15	82	
		COH-4N	2.2	129	395	524	475	70	355	225	130	415	320	320	675	171	371	898	15	81	
	65	CO-5N	1.5	132	415	547	445	55	315	210	130	410	314	314	670	196	323	873	15	88	
	80	CO-6N	2.2	144	453	597	485	65	345	225	130	440	344	344	700	205	371	971	15	111	
	100	CO-7N	3.7	165	554	719	560	65	420	280	150	577	390	390	877	192	386	1108	15	143	
	125	CO-8N	5.5	239	485	724	655	—	470	305	170	660	490	400	980	85	450	1177	19	197	
		CO-8N	7.5	239	485	724	655	—	470	305	170	660	490	400	980	85	488	1215	19	197	
60	40	COH-3N	1.5	126	335	461	415	60	310	195	110	375	270	270	595	153	323	787	12	62	
		CO-4N	1.5	123	349	472	395	50	275	175	100	375	266	266	575	168	323	798	12	62	
	50	COH-4N	2.2	129	395	524	475	70	355	225	130	415	320	320	675	171	371	898	15	81	
		COH-4N	3.7	129	395	524	475	70	355	225	130	415	320	320	675	171	386	913	15	80	
		CO-5N	2.2	132	415	547	445	55	315	210	130	410	314	314	670	196	371	921	15	87	
	80	CO-6N	3.7	144	453	597	485	65	345	225	130	440	344	344	700	205	386	986	15	110	
	100	CO-7N	5.5	165	554	719	560	65	420	280	150	577	390	390	877	234	450	1172	15	144	
	125	CO-8N	7.5	239	485	724	655	—	470	305	170	660	490	400	980	85	488	1215	19	197	
		CO-8N	11	239	485	724	685	—	500	335	200	840	490	490	1200	119	613	1340	19	230	
		CO-8N	15	239	485	724	685	—	500	335	200	840	490	490	1200	119	613	1340	19	230	

注1: S・T寸法は電動機により異なります。 注2: 質量は電動機を含みません。 注3: 回転方向は電動機側より見て右。