

COM

(4P)



直結/自吸式/メカニカルシール

材質 SCS13



■特長

- 接液部はSCS13、SUS304ですので耐食性に優れています。
- 自吸式の為、最初の1回の呼び水で、排水・揚水可能。
- 4P電動機直結で静かな運転音、保守・点検も容易。

■標準仕様

取扱液	液質	清水、汚水、※化学液
	液温	0~40℃ (凍結のないこと)
構造	羽根車	COM-1~COM-7E: セミオープン COM-8N: クローズ
	軸封	メカニカルシール (材質については、ご相談ください)
	軸受	密封玉軸受
	ケーシング	SCS13
材質	羽根車	SCS13
	主軸	COM-1~COM-7E: SUS304 + S45C COM-8N: SUS304 (スリーブ付)
	電動機	種類 全閉外扇屋外形、全閉外扇屋内形
電動機 (別注)	電源	三相50Hz 200V、60Hz 200/220V
	極数	4極
接続	フランジ接続	JIS10K 並形 (但し、32mmは特殊寸法です)

※化学液での使用については、お問い合わせください。

■用途

- 工業設備用 ●プラント組込用
- 公害防止プラント用
- 汚水排水処理用

■特別仕様

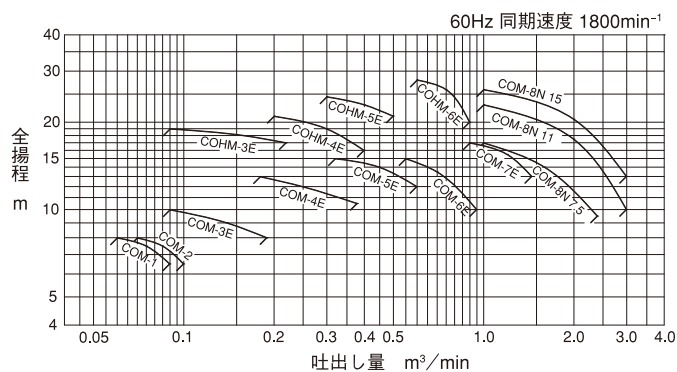
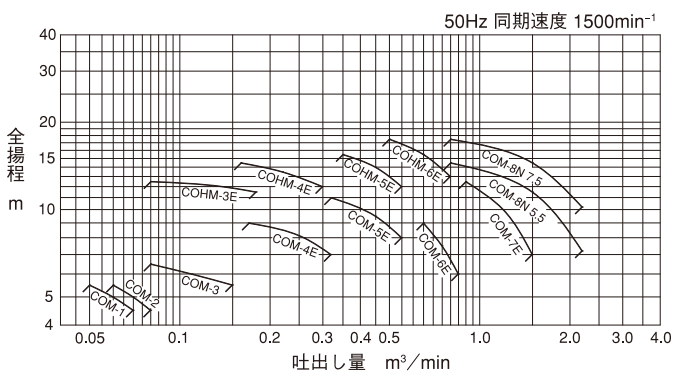
電動機変更	電圧、防爆形
構造変更	外部注水

※上記以外にも、必要に応じて製作しております。

■標準付属品

共通ベース	1
相フランジパッキン	2
カップリング	1組
カップリングガード	1

選定図



仕様表

50Hz同期速度1500min⁻¹

口径 mm	形式	電動機出力 kW	吐出し量 m ³ /min	全揚程 m	吐出し量 m ³ /min	全揚程 m	吐出し量 m ³ /min	全揚程 m
25	COM-1	0.2	0.05	5.5	0.06	5	0.07	4.5
32	COM-2	0.2	0.06	5.5	0.07	5	0.08	4.5
40	COM-3	0.4	0.08	6.5	0.11	6	0.15	5.5
	COHM-3E	0.75	0.08	12.5	0.14	12	0.18	11.5
50	COM-4E	0.75	0.17	9	0.26	8	0.32	7
	COHM-4E	1.5	0.16	14.5	0.22	13.5	0.30	12
65	COM-5E	1.5	0.32	11	0.45	9.5	0.6	8
	COHM-5E	2.2	0.35	15.5	0.45	14	0.55	12
80	COM-6E	2.2	0.65	9	0.75	7.5	0.85	6
	COHM-6E	3.7	0.5	17.5	0.65	15.5	0.8	13
100	COM-7E	3.7	0.9	12.5	1.2	10	1.5	7
125	COM-8N	5.5	0.8	14.5	1.5	11.5	2.2	7.2
	COM-8N	7.5	0.8	17.5	1.5	14.5	2.2	10.2

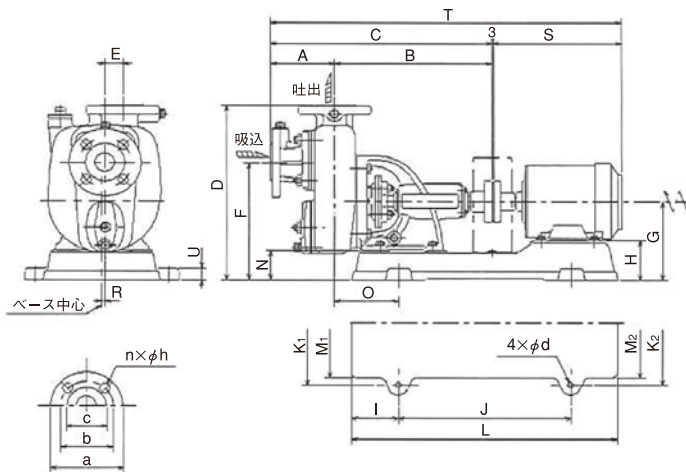
60Hz同期速度1800min⁻¹

口径 mm	形式	電動機出力 kW	吐出し量 m ³ /min	全揚程 m	吐出し量 m ³ /min	全揚程 m	吐出し量 m ³ /min	全揚程 m
25	COM-1	0.4	0.06	8	0.075	7.5	0.09	6.5
32	COM-2	0.4	0.07	8	0.085	7.5	0.1	6.5
40	COM-3E	0.75	0.09	10	0.14	9	0.19	8
	COHM-3E	1.5	0.09	19	0.16	18	0.22	17
50	COM-4E	1.5	0.18	13	0.25	12	0.38	10.5
	COHM-4E	2.2	0.2	21	0.3	19	0.4	16
65	COM-5E	2.2	0.32	15	0.45	14	0.6	12
	COHM-5E	3.7	0.3	24.5	0.4	23	0.5	21
80	COM-6E	3.7	0.55	15	0.7	13.5	0.95	10
	COHM-6E	7.5	0.6	28	0.75	26	0.9	20
100	COM-7E	5.5	0.9	17	1.2	15.5	1.45	13
125	COM-8N	7.5	1.0	17	1.6	14	2.4	9.5
	COM-8N	11	1.0	23	2.0	17.5	3.0	10
	COM-8N	15	1.0	26	2.0	20.5	3.0	13

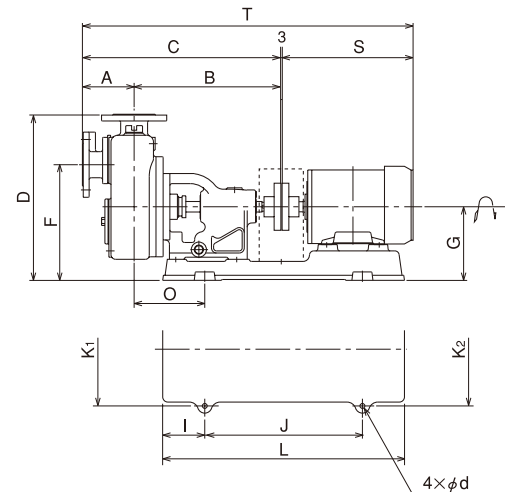
COM形 (4P) メカニカルシール式・材質SCS13

■寸法図 (計画・実施の際は、ポンプ外形寸法図をご確認願います。)

COM-1~COM-7E



COM-8N



フランジ寸法

寸法 mm	口径 mm	25	32	40	50	65	80	100
	a	125	125	140	155	175	185	210
b	90	90	105	120	140	150	175	
c	70	70	85	100	120	130	155	
n x h	4 x 19	4 x 19	4 x 19	4 x 19	4 x 19	8 x 19	8 x 19	

※口径32mmは特殊寸法です。

COM-1~COM-7E

周波数 Hz	口径 mm	形式	電動機 出力 kW	外形寸法 mm																	質量 kg					
				A	B	C	D	E	F	G	H	I	J	K ₁	K ₂	L	M ₁	M ₂	N	O		R	S	T	U	d
50	25	COM-1	0.2	109	268.5	377.5	320	30	215	145	82	74	295	228	228	443	200	200	55	93	6	235.9	616.4	22	12	42
	32	COM-2	0.2	109	268.5	377.5	320	30	215	145	82	74	295	228	228	443	200	200	55	93	6	235.9	616.4	22	12	42
	40	COM-3	0.4	113	274.5	387.5	335	30	228	145	74	80	295	228	228	455	200	200	55	114	7.5	247	637.5	22	12	48
		COHM-3E	0.75	125	399	524	454	55	340	225	145	105	390	300	300	600	280	280	80	147.5	8	280	807	27	12	82
	50	COM-4E	0.75	124	363	487	400	40	298	195	115	96	363	295	242	555	271	219	65	141	8	280	770	27	15	63
		COHM-4E	1.5	131	426	557	463	55	353	218	128	95	450	300	300	640	280	247	73	167	10	323	883	26	15	95
	65	COM-5E	1.5	153	413	566	468	55	330	218	128	95	450	300	300	640	280	247	73	154	10	323	892	26	15	92
		COHM-5E	2.2	155	522	677	503	55	362	230	130	135	460	340	290	730	305	258	70	233.5	10	371	1051	32	19	135
	80	COM-6E	2.2	153	413	566	468	55	330	218	118	106	450	300	300	662	280	280	73	165	13	371	940	25	15	95
		COHM-6E	3.7	154	524	678	508	55	367	235	123	125	500	340	340	750	301	301	75	223.5	10	387	1068	34	19	144
100	COM-7E	3.7	187	515	702	530	55	372	235	123	125	500	340	340	750	301	301	75	214.5	15	387	1092	34	19	148	
60	25	COM-1	0.4	109	268.5	377.5	320	30	215	145	74	80	295	228	228	455	200	200	55	108	6	247	627.5	22	12	45
	32	COM-2	0.4	109	268.5	377.5	320	30	215	145	74	80	295	228	228	455	200	200	55	108	6	247	627.5	22	12	45
	40	COM-3E	0.75	113	274.5	387.5	335	30	228	145	65	90	295	228	228	475	213	213	55	124	7.5	286	676.5	22	12	50
		COHM-3E	1.5	125	399	524	447	55	333	218	128	95	450	300	300	640	280	247	73	140	8	323	850	26	15	85
	50	COM-4E	1.5	124	363	487	401	40	299	196	106	113	390	292	254	600	275	237	66	155	8	323	813	28	15	67
		COHM-4E	2.2	131	426	557	463	55	353	218	118	106	450	300	300	662	280	280	73	178	10	371	931	25	15	98
	65	COM-5E	2.2	153	413	566	468	55	330	218	118	106	450	300	300	662	280	280	73	165	10	371	940	25	15	95
		COHM-5E	3.7	155	522	677	508	55	367	235	123	125	500	340	340	750	301	301	75	221.5	10	387	1067	34	19	143
	80	COM-6E	3.7	153	413	566	468	55	330	218	106	115	450	300	300	678	280	280	73	170.5	13	387	956	25	15	102
		COHM-6E	7.5	154	524	678	518	55	377	245	113	165	500	340	340	830	310	310	85	258.5	10	481	1162	32	19	151
100	COM-7E	5.5	187	515	702	540	55	382	245	113	145	500	340	340	790	310	310	85	229.5	15	443	1148	34	19	153	

注1: S・T寸法は電動機により異なります。 注2: 質量は電動機を含みません。 注3: 回転方向は電動機側より見て右。

COM-8N

周波数 Hz	口径 mm	形式	電動機 出力 kW	外形寸法 mm																	質量 kg
				A	B	C	D	F	G	I	J	K ₁	K ₂	L	O	S	T	d			
50	125	COM-8N	5.5	239	485	724	655	470	305	170	660	490	400	980	85	450	1177	19	197		
		COM-8N	7.5	239	485	724	655	470	305	170	660	490	400	980	85	488	1215	19	197		
60	125	COM-8N	7.5	239	485	724	655	470	305	170	660	490	400	980	85	488	1215	19	197		
		COM-8N	11	239	485	724	685	500	335	200	840	490	490	1200	119	613	1340	19	247		
		COM-8N	15	239	485	724	685	500	335	200	840	490	490	1200	119	613	1340	19	247		

注1: S・T寸法は電動機により異なります。 注2: 質量は電動機を含みません。 注3: 回転方向は電動機側より見て右。