

# COM (4P)



直結/自吸式/メカニカルシール

材質 SCS14



## ■特長

- 接液部はSCS14、SUS316ですので、より耐食性に優れています。
- 自吸式の為、最初の1回の呼び水で、排水・揚水可能。
- 4P電動機直結で静かな運転音、保守・点検も容易。

## ■標準仕様

取扱液	液質	清水、汚水、※化学液
	液温	0~40℃ (凍結のないこと)
構造	羽根車	COM-1~COM-7N: セミオープン COM-8N: クローズ
	軸封	メカニカルシール(材質については、ご相談ください)
	軸受	密封玉軸受、COM-7Nはオイルバス式
	材質	ケーシング SCS14 羽根車 SCS14 主軸 COM-1~COM-6N: SUS316 COM-7N~COM-8N: SUS316 (スリーブ付)
電動機 (別注)	種類	全閉外扇屋外形、全閉外扇屋内形
	電源	三相50Hz 200V、60Hz 200/220V
	極数	4極
接続	フランジ接続	JIS10K 並形 (但し、32mmは特殊寸法です。)

※化学液での使用については、お問い合わせください。

## ■用途

- 工業設備用
- プラント組込用
- 公害防止プラント用
- 汚水排水処理用

## ■特別仕様

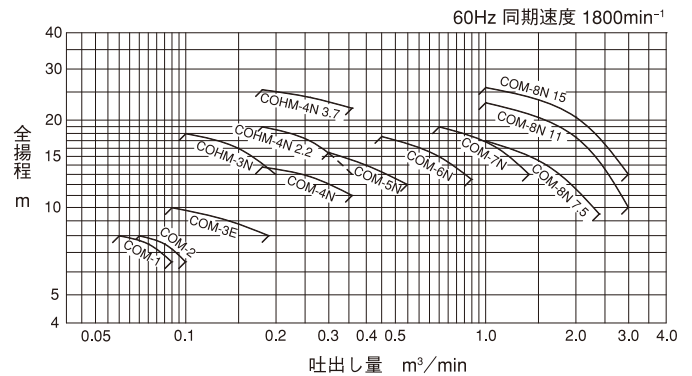
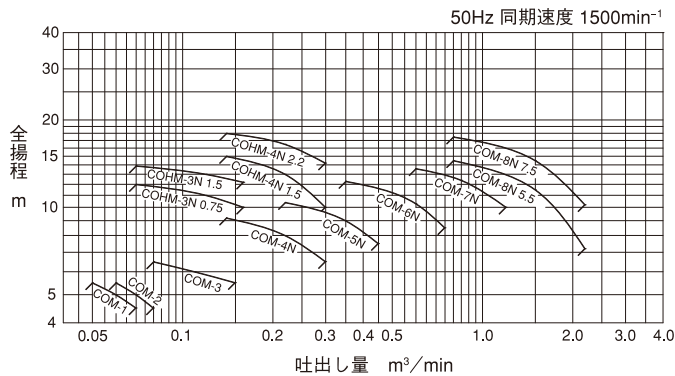
電動機変更	電圧、防爆形
材質変更	SCS16/SUS316L (COM-1~COM-3Eは除く)
構造変更	外部注水

※上記以外にも、必要に応じて製作しております。

## ■標準付属品

共通ベース	1
相フランジバック	2
カップリング	1組
カップリングガード	1

## 選定図



## 仕様表

50Hz同期速度1500min<sup>-1</sup>

口径 mm	形式	電動機出力 kW	吐出量 m³/min	全揚程 m	吐出量 m³/min	全揚程 m	吐出量 m³/min	全揚程 m
25	COM-1	0.2	0.05	5.5	0.06	5	0.07	4.5
32	COM-2	0.2	0.06	5.5	0.07	5	0.08	4.5
40	COM-3	0.4	0.08	6.5	0.11	6	0.15	5.5
	COHM-3N	0.75	0.07	12	0.12	11	0.16	10
	COHM-3N	1.5	0.07	13.9	0.12	13	0.16	12.2
50	COM-4N	0.75	0.14	9.2	0.22	8	0.3	6.5
	COHM-4N	1.5	0.14	15	0.22	13	0.3	10
	COHM-4N	2.2	0.14	18	0.22	16.5	0.3	14.2
65	COM-5N	1.5	0.22	10.4	0.35	9	0.45	7.5
80	COM-6N	2.2	0.35	12.3	0.6	10.3	0.75	8.5
100	COM-7N	3.7	0.6	13.6	0.85	12.4	1.2	10
125	COM-8N	5.5	0.8	14.5	1.5	11.5	2.2	7.2
	COM-8N	7.5	0.8	17.5	1.5	14.5	2.2	10.2

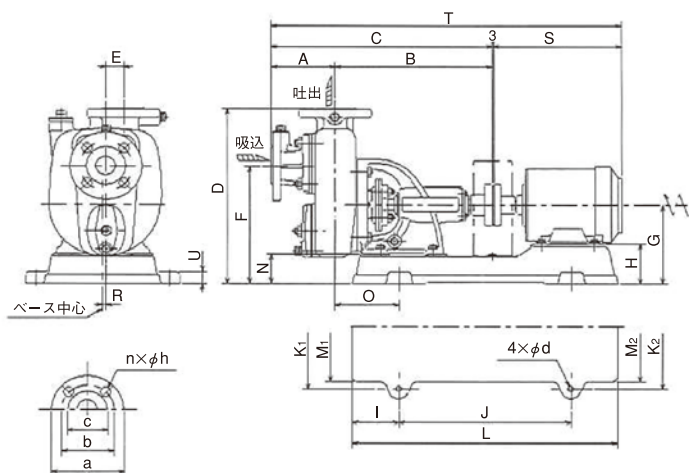
60Hz同期速度1800min<sup>-1</sup>

口径 mm	形式	電動機出力 kW	吐出量 m³/min	全揚程 m	吐出量 m³/min	全揚程 m	吐出量 m³/min	全揚程 m
25	COM-1	0.4	0.06	8	0.075	7.5	0.09	6.5
32	COM-2	0.4	0.07	8	0.085	7.5	0.1	6.5
40	COM-3E	0.75	0.09	10	0.14	9	0.19	8
	COHM-3N	1.5	0.1	18	0.15	16	0.2	14
50	COM-4N	1.5	0.18	13.8	0.26	12.8	0.36	11
	COHM-4N	2.2	0.18	19	0.26	17	0.36	13
	COHM-4N	3.7	0.18	25.5	0.26	24	0.36	22
65	COM-5N	2.2	0.3	15.5	0.4	14	0.55	12
80	COM-6N	3.7	0.45	17.6	0.7	15	0.9	12.5
100	COM-7N	5.5	0.7	19	1.1	16	1.4	13
125	COM-8N	7.5	1.0	17	1.6	14	2.4	9.5
	COM-8N	11	1.0	23	2.0	17.5	3.0	10
	COM-8N	15	1.0	26	2.0	20.5	3.0	13

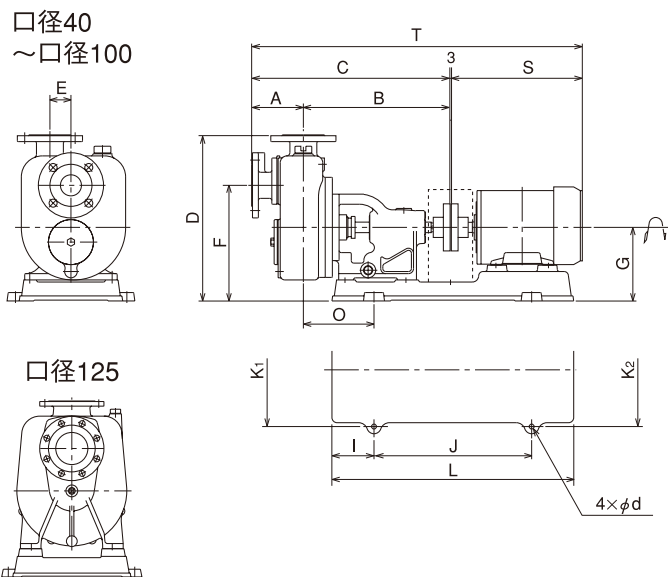
COM形 (4P) メカニカルシール式・材質SCS14

■寸法図 (計画・実施の際は、ポンプ外形寸法図をご確認願います。)

COM-1~COM-3, 3E



COHM-3N~COM-8N



フランジ寸法

口径 mm		25	32	40
寸法 mm	a	125	125	140
	b	90	90	105
	c	70	70	85
n×h		4×19	4×19	4×19

※口径32mmは特殊寸法です。

COM-1~COM-3E

周波数 Hz	口径 mm	形式	電動機 出力 kW	外形寸法 mm																		質量 kg				
				A	B	C	D	E	F	G	H	I	J	K <sub>1</sub>	K <sub>2</sub>	L	M <sub>1</sub>	M <sub>2</sub>	N	O	R		S	T	U	d
50	25	COM-1	0.2	109	268.5	377.5	320	30	215	145	(74) 82	(90) 74	295	228	228	(455) 443	200	200	55	93	6	235.9	616.4	22	12	42
	32	COM-2	0.2	109	268.5	377.5	320	30	215	145	(74) 82	(90) 74	295	228	228	(455) 443	200	200	55	93	6	235.9	616.4	22	12	42
	40	COM-3	0.4	113	274.5	387.5	335	30	228	145	(65) 74	(90) 80	295	228	228	(475) 455	(213) 200	(213) 200	55	(114)	7.5	247	637.5	22	12	48
60	25	COM-1	0.4	109	268.5	377.5	320	30	215	145	(65) 74	(90) 80	295	228	228	(475) 455	(213) 200	(213) 200	55	108	6	247	627.5	22	12	45
	32	COM-2	0.4	109	268.5	377.5	320	30	215	145	(65) 74	(90) 80	295	228	228	(475) 455	(213) 200	(213) 200	55	108	6	247	627.5	22	12	45
	40	COM-3E	0.75	113	274.5	387.5	335	30	228	145	65	90	295	228	228	475	213	213	55	124	7.5	286	676.5	22	12	50

注1: ( ) 内寸法は単相100Vの場合。 注2: S・T寸法は電動機により異なります。 注3: 質量は電動機を含みません。

COHM-3N~COM-8N

周波数 Hz	口径 mm	形式	電動機 出力 kW	外形寸法 mm																		質量 kg
				A	B	C	D	E	F	G	I	J	K <sub>1</sub>	K <sub>2</sub>	L	O	S	T	d			
50	40	COHM-3N	0.75	126	335	461	415	60	310	195	110	375	270	270	595	153	280	744	12	61		
		COHM-3N	1.5	126	335	461	415	60	310	195	110	375	270	270	595	153	323	787	12	62		
	50	COM-4N	0.75	123	349	472	395	50	275	175	100	375	266	266	575	168	280	755	12	62		
		COHM-4N	1.5	129	395	524	475	70	355	225	130	415	320	320	675	171	323	850	15	82		
	COHM-4N	2.2	129	395	524	475	70	355	225	130	415	320	320	675	171	371	898	15	81			
		65	COM-5N	1.5	132	415	547	445	55	315	210	130	410	314	314	670	196	323	873	15	88	
	80	COM-6N	2.2	144	453	597	485	65	345	225	130	440	344	344	700	205	371	971	15	111		
	100	COM-7N	3.7	165	554	719	560	65	420	280	150	577	390	390	877	192	386	1108	15	143		
125	COM-8N	5.5	239	485	724	655	—	470	305	170	660	490	400	980	85	450	1177	19	197			
	COM-8N	7.5	239	485	724	655	—	470	305	170	660	490	400	980	85	488	1215	19	197			
60	40	COHM-3N	1.5	126	335	461	415	60	310	195	110	375	270	270	595	153	280	744	12	62		
		COM-4N	1.5	123	349	472	395	50	275	175	100	375	266	266	575	168	323	798	12	62		
	50	COHM-4N	2.2	129	395	524	475	70	355	225	130	415	320	320	675	171	371	898	15	81		
		COHM-4N	3.7	129	395	524	475	70	355	225	130	415	320	320	675	171	386	913	15	80		
	65	COM-5N	2.2	132	415	547	445	55	315	210	130	410	314	314	670	196	371	921	15	87		
	80	COM-6N	3.7	144	453	597	485	65	345	225	130	440	344	344	700	205	386	986	15	110		
	100	COM-7N	5.5	165	554	719	560	65	420	280	150	577	390	390	877	234	450	1172	15	144		
	125	COM-8N	7.5	239	485	724	655	—	470	305	170	660	490	400	980	85	488	1215	19	197		
COM-8N		11	239	485	724	685	—	500	335	200	840	490	490	1200	119	613	1340	19	247			
COM-8N	15	239	485	724	685	—	500	335	200	840	490	490	1200	119	613	1340	19	247				

注1: S・T寸法は電動機により異なります。 注2: 質量は電動機を含みません。