

PX・PXA

(非自動)

(自動)



清水～汚物を含む水

汚物混入水用

■特長

- 軽量・コンパクトで詰まりにくい。
- 接液部はすべて樹脂とステンレスを採用、サビに強く優れた耐久性。
- 「垂直」「水平」のどちらでも吐出し方向を変更できる新機構。
(1.5kW, 2.2kW除く)
- 配管したままで、点検・掃除ができるバックプルアウト構造。
- 電動機に自動焼損防止装置内蔵。
- LLT(ロングライフテック)採用によりメカニカルシールの冷却・潤滑性が向上。(0.25kW～0.75kW)

■用途

- 合併処理浄化槽用
- 汚物槽用
- 雑排水用



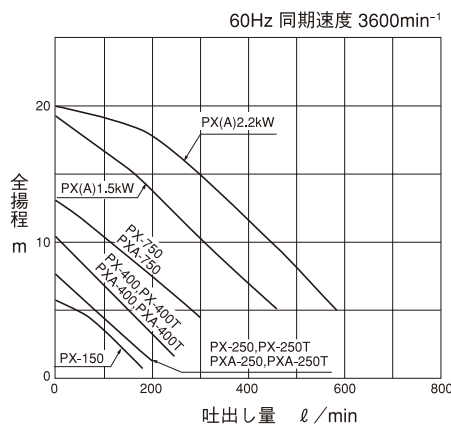
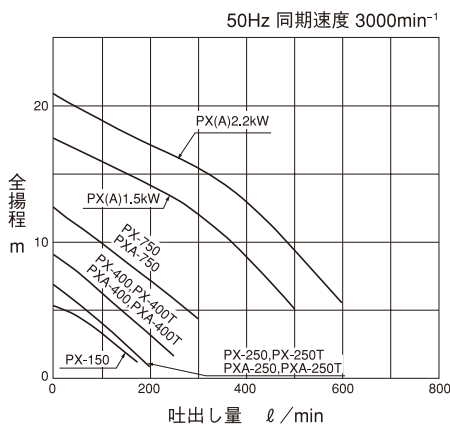
■標準仕様

		0.15kW	0.25kW～0.75kW	1.5kW～2.2kW
取扱液	液質	清水、多少異物を含む汚水・雑排水	清水、汚水、汚物を含む水	清水、汚水・汚物、汚泥を含む水
	異物通過径	28mm以下	35mm以下	30mm以下
	液温	0～40℃ (凍結のないこと)	0～40℃ (凍結のないこと)	0～40℃ (凍結のないこと)
構造	羽根車	ボルテックス	ボルテックス	ボルテックス
	軸封	メカニカルシール	ダブルメカニカルシール	ダブルメカニカルシール
	軸受	密封玉軸受	密封玉軸受	密封玉軸受
材質	ケーシング	合成樹脂 (ガラス繊維入り)	合成樹脂 (ガラス繊維入り)	合成樹脂 (ガラス繊維入り)
	羽根車	合成樹脂 (ガラス繊維入り)	合成樹脂 (ガラス繊維入り)	合成樹脂 (ガラス繊維入り)
	軸封	セラミック×カーボン	SiC×SiC (接液側) セラミック×カーボン (電動機側)	SiC×SiC (接液側) SiC×SiC (電動機側)
	主軸	SUS304	SUS304	SUS304
電動機	種類	乾式水中電動機	乾式水中電動機	乾式水中電動機
	電源	仕様表に記載	仕様表に記載	仕様表に記載
	極数	2極	2極	2極
接続	フランジ接続 (専用形状)	フランジ接続 (専用形状)	フランジ接続 (専用形状)	

■特別仕様

構造変更	吸込口フランジ式 (0.15kWのみ)、キャブタイヤケーブル延長、簡易海水仕様 (0.75kW以下)
異電圧	50Hz400V・60Hz400/440V (1.5kW～2.2kW)

性能曲線



■標準付属品

	PX形 0.15kW	PX形 0.25kW 0.75kW	PXA形 0.25kW 0.75kW	PX形 1.5kW 2.2kW	PXA形 1.5kW 2.2kW
キャブタイヤケーブル	4m	5m	5m	8m	8m
相フランジ	1組	1組	1組	1組	1組
予備銘板	—	1	1	1	1
竹の子	1	1	—	—	—
ホースバンド	1	1	—	—	—
フロート支持棒	—	—	1	—	1
着脱装置	—	—	—	オプション	

仕様表

50Hz同期速度3000min⁻¹

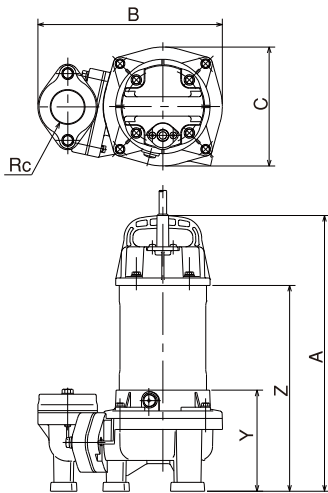
口径 mm	形 式		吐出し量		全揚程		出力 kW	電圧 V	相
	非自動	自動	ℓ/min	m	ℓ/min	m			
40	PX-150	—	40	4.8	100	3.5	0.15	100	単
	PX-250	PXA-250	40	6.0	170	2.0	0.25	100	単
	PX-250T	PXA-250T	40	6.0	170	2.0	0.25	200	三
50	PX-400	PXA-400	40	8.0	180	4.0	0.4	100	単
	PX-400T	PXA-400T	40	8.0	180	4.0	0.4	200	三
	PX-750	PXA-750	40	11.5	250	6.0	0.75	200	三
65	PX4-1500	PXA4-1500	—	—	350	10.5	1.5	200	三
	PX5-1500	PXA5-1500	—	—	350	10.5	1.5	200	三
	PX5-2200	PXA5-2200	—	—	350	14.1	2.2	200	三
80	PX6-1500	PXA6-1500	—	—	350	10.5	1.5	200	三
	PX6-2200	PXA6-2200	—	—	350	14.1	2.2	200	三

60Hz同期速度3600min⁻¹

口径 mm	形 式		吐出し量		全揚程		出力 kW	電圧 V	相
	非自動	自動	ℓ/min	m	ℓ/min	m			
40	PX-150	—	40	5.0	100	3.5	0.15	100	単
	PX-250	PXA-250	40	6.0	170	2.0	0.25	100	単
	PX-250T	PXA-250T	40	6.0	170	2.0	0.25	200	三
50	PX-400	PXA-400	40	9.0	180	4.0	0.4	100	単
	PX-400T	PXA-400T	40	9.0	180	4.0	0.4	200	三
	PX-750	PXA-750	40	12.0	250	6.0	0.75	200	三
65	PX4-1500	PXA4-1500	—	—	300	10.5	1.5	200	三
	PX5-1500	PXA5-1500	—	—	300	10.5	1.5	200	三
	PX5-2200	PXA5-2200	—	—	350	13.4	2.2	200	三
80	PX6-1500	PXA6-1500	—	—	300	10.5	1.5	200	三
	PX6-2200	PXA6-2200	—	—	350	13.4	2.2	200	三

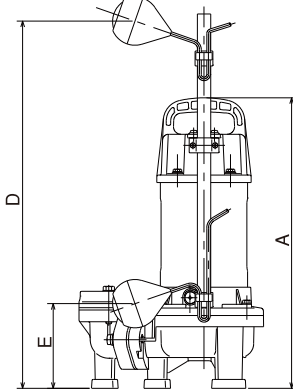
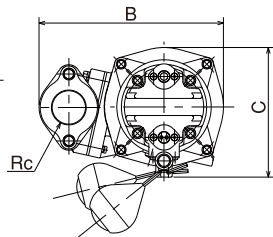
PX形・PXA形

■寸法図（計画・実施の際は、ポンプ外形寸法図をご確認願います。）



PX形（非自動） Y：運転可能最低水位 Z：連続運転可能最低水位 50Hz／60Hz

口径 mm	形式	電動機出力 kW	外形寸法 mm						質量 kg
			A	B	C	Y	Z	Rc	
40	PX-150	0.15	341	208	145	125	257	1½	5.0
	PX-250	0.25	370	248	160	140	275	1½	6.8
	PX-250T	0.25	370	248	160	140	275	1½	6.2
50	PX-400	0.4	380	248	160	140	285	2	7.3
	PX-400T	0.4	380	248	160	140	285	2	7.0
	PX-750	0.75	395	248	160	140	300	2	8.4
65	PX4-1500	1.5	485	295	203	150	420	2	16.0
	PX5-1500	1.5	485	295	203	150	420	2½	16.0
80	PX5-2200	2.2	510	295	203	150	440	2½	19.0
	PX6-1500	1.5	485	295	203	150	420	3	16.0
	PX6-2200	2.2	510	295	203	150	440	3	19.0



PXA形（自動） D：最大起動水位 E：停止水位 50Hz／60Hz

口径 mm	形式	電動機出力 kW	外形寸法 mm						質量 kg
			A	B	C	D	E	Rc	
40	PXA-250	0.25	390	248	160	460	140	1½	7.3
	PXA-250T	0.25	390	248	160	460	140	1½	6.7
50	PXA-400	0.4	400	248	160	460	140	2	7.8
	PXA-400T	0.4	400	248	160	460	140	2	7.5
	PXA-750	0.75	415	248	160	460	140	2	8.9
65	PXA4-1500	1.5	485	300	203	715	155	2	16.5
	PXA5-1500	1.5	485	300	203	715	155	2½	16.5
80	PXA5-2200	2.2	510	300	203	740	155	2½	19.5
	PXA6-1500	1.5	485	300	203	715	155	3	16.5
	PXA6-2200	2.2	510	300	203	740	155	3	19.5

吐出し方向は垂直・水平の両方に対応（1.5kW,2.2kW除く）



そのまま使えば、垂直方向の吐出しになります。



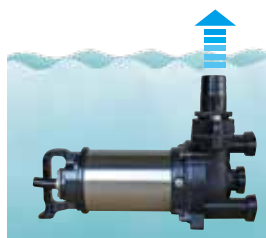
相フランジを本体の吐出口に取り付けると、水平方向の吐出しになります。

バックプルアウト構造（全機種）

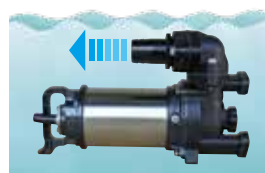


配管したままで点検・掃除が可能なバックプルアウト構造。

PX-150は横置き使用可能で、さらに多様な用途が広がります。 ※但し、水深250mm以上で使用してください。



横置きで垂直方向へ吐出し。



横置きで頭部側へ吐出し。



横置きで底部側へ吐出し。



横置きで硬質塩ビ配管。



横置きで吸込口に配管。
（吸込口フランジ式はオプションとなります。）