

TSJM



直動/非自吸/メカニカルシール



- 用途 ●建築設備用 ●一般給水用 ●農業用 ●工業設備用 ●プラント組込用

■標準仕様

取扱液	液質	清水
	液温	0~80℃ (凍結のないこと)
構造	羽根車	クローズ
	軸封	メカニカルシール (セラミックカーボン)
	軸受	密封玉軸受
材質	ケーシング	FC200又はFCD450※
	羽根車	CAC406又はSCS13※
	主軸	SUS304
電動機	種類	全閉外扇屋外形
	電源	三相 200V
	極数	2極
接続	フランジ接続	JIS10K 並形 (口径32mmは特殊寸法)

※:形式により異なります。

■特長

- 2極電動機採用により小型軽量です。
- 広い仕様範囲をカバーして性能は大型並みです。
- スペースを取らず据付けが容易です。
- B.P.O (バックプルアウト) 構造ですから、配管を外さずに分解・組立が可能で、保守点検が容易です。
- 真上吐出しのため、安定した据付けで配管荷重に対し有利です。

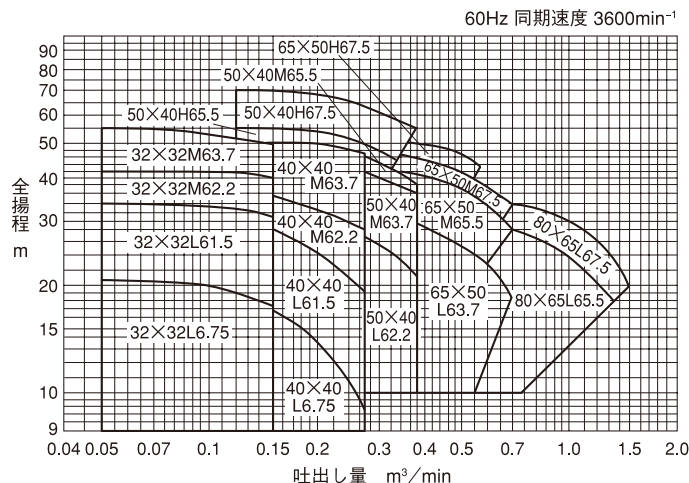
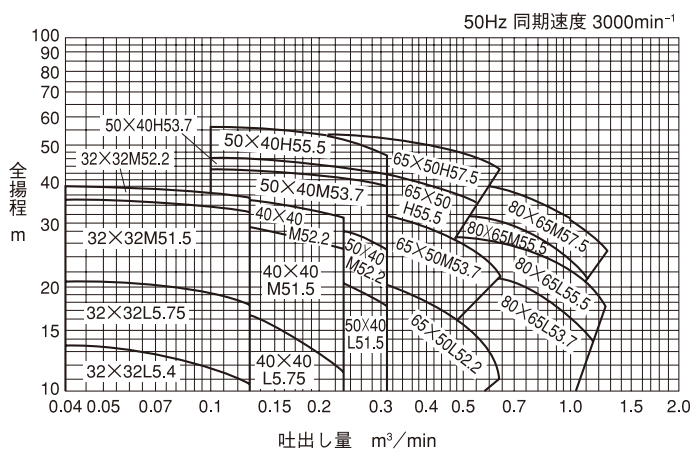
■標準付属品

電動機	1
単独ベース	1
専用相フランジ (ボルト・ナット・パッキン付)	2組 (口径32mmのみ)
呼水栓	1

■特別仕様

電動機変更	電圧400V
材質変更	全鉄製

選定図



仕様表

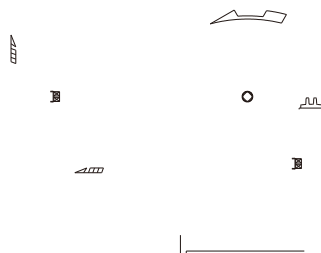
吸込口径mm	吐出し口径mm	形式	電動機出力kW	吐出量・全揚程		吐出量・全揚程		吐出量・全揚程	
				m ³ /min	m	m ³ /min	m	m ³ /min	m
32	32	TSJM2-32 × 32L5.4E	0.4	0.04	13.5	0.09	12	0.13	10.5
		TSJM2-32 × 32L5.75E	0.75	0.04	20.5	0.09	19.5	0.13	18
		TSJM2-32 × 32M51.5E	1.5	0.04	35	0.09	34	0.13	33
		TSJM2-32 × 32M52.2E	2.2	0.04	38	0.09	36.5	0.13	35.5
40	40	TSJM2-40 × 40L5.75E	0.75	0.09	18	0.15	15.5	0.23	11.5
		TSJM2-40 × 40M51.5E	1.5	0.09	30	0.15	28	0.23	25
		TSJM2-40 × 40M52.2E	2.2	0.09	36.5	0.15	34	0.23	31
50	40	TSJM2-50 × 40L51.5E	1.5	0.1	22.5	0.21	21	0.31	17.5
		TSJM2-50 × 40M52.2E	2.2	0.1	32	0.21	29	0.31	25
		TSJM2-50 × 40M53.7E	3.7	0.1	43	0.21	41	0.31	38
		TSJM2-50 × 40H53.7E	3.7	0.1	46.5	0.21	44.5	0.31	41.5
		TSJM3-50 × 40H55.5E	5.5	0.1	56	0.21	53	0.31	47
65	50	TSJM3-65 × 50L52.2E	2.2	0.21	22	0.42	18	0.63	11
		TSJM3-65 × 50M53.7E	3.7	0.21	33	0.42	28.5	0.63	21.5
		TSJM3-65 × 50H55.5E	5.5	0.21	42.5	0.42	38.8	0.55	34
		TSJM3-65 × 50H57.5E	7.5	0.21	53.5	0.42	50.5	0.63	43
80	65	TSJM3-80 × 65L53.7E	3.7	0.42	22.2	0.84	18.3	1.15	14
		TSJM3-80 × 65L55.5E	5.5	0.42	27.5	0.84	23.8	1.25	17.8
		TSJM3-80 × 65M55.5E	5.5	0.42	31.5	0.84	26.5	1.11	20.6
		TSJM3-80 × 65M57.5E	7.5	0.42	39	0.84	33.5	1.25	24.5

吸込口径mm	吐出し口径mm	形式	電動機出力kW	吐出量・全揚程		吐出量・全揚程		吐出量・全揚程	
				m ³ /min	m	m ³ /min	m	m ³ /min	m
32	32	TSJM2-32 × 32L6.75E	0.75	0.05	21	0.1	20	0.15	17.5
		TSJM2-32 × 32L61.5E	1.5	0.05	34.5	0.1	33.5	0.15	31.5
		TSJM2-32 × 32M62.2E	2.2	0.05	43	0.1	42.5	0.15	41
		TSJM2-32 × 32M63.7E	3.7	0.05	55	0.1	53	0.15	51.5
		TSJM2-40 × 40L6.75E	0.75	0.1	19	0.18	15	0.27	9.5
40	40	TSJM2-40 × 40L61.5E	1.5	0.1	29	0.18	26	0.27	19
		TSJM2-40 × 40M62.2E	2.2	0.1	38	0.18	33.5	0.27	28.5
		TSJM2-40 × 40M63.7E	3.7	0.1	53	0.18	50.5	0.27	47
		TSJM2-50 × 40L62.2E	2.2	0.12	31	0.25	28	0.38	22
50	40	TSJM2-50 × 40M63.7E	3.7	0.12	47	0.25	43	0.38	36
		TSJM3-50 × 40M65.5E	5.5	0.12	51	0.25	46.5	0.38	38.5
		TSJM3-50 × 40H65.5E	5.5	0.12	56	0.25	51	0.33	44.5
		TSJM3-50 × 40H67.5E	7.5	0.12	69.5	0.25	65	0.38	54.5
65	50	TSJM3-65 × 50L63.7E	3.7	0.25	31.5	0.5	26	0.7	18.5
		TSJM3-65 × 50M65.5E	5.5	0.25	43	0.5	36.8	0.7	28
		TSJM3-65 × 50M67.5E	7.5	0.25	47.8	0.5	41.5	0.7	34
		TSJM3-65 × 50H67.5E	7.5	0.25	52.2	0.5	46.5	0.57	43.7
80	65	TSJM3-80 × 65L65.5E	5.5	0.5	29.2	1.0	24	1.32	18
		TSJM3-80 × 65L67.5E	7.5	0.5	35	1.0	30	1.5	20

TSJM形

■寸法図 (計画・実施の際は、ポンプ外形寸法図をご確認願います。)

TSJM2形



50Hz

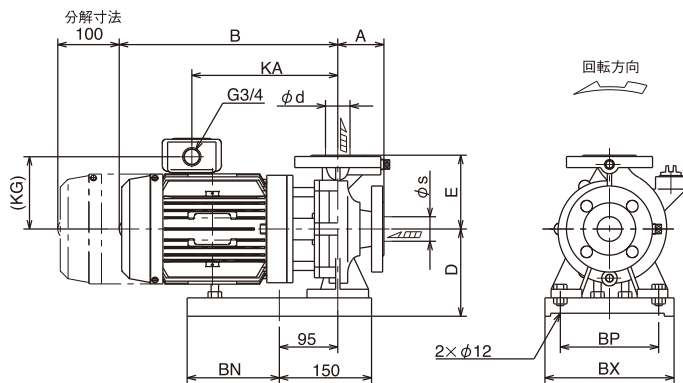
口径		形式	電動機出力 kW	外形寸法 mm									質量 kg
吸込 s	吐出 d			A	B	D	E	KA	KG	BN	BX	BP	
32	32	※TSJM2-32×32L5.4E	0.4	75	305	142	120	227	103	150	210	160	29
		※TSJM2-32×32L5.75E	0.75	75	314	142	120	221	111	150	210	160	31
40	40	TSJM2-40×40L5.75E	0.75	75	314	142	120	221	111	150	210	160	31

※TSJM2-32×32のポンプフランジ口径は40です。(特殊相フランジによりポンプ口径を32mmと称しています。)

60Hz

口径		形式	電動機出力 kW	外形寸法 mm									質量 kg
吸込 s	吐出 d			A	B	D	E	KA	KG	BN	BX	BP	
32	32	※TSJM2-32×32L6.75E	0.75	75	314	142	120	221	111	150	210	160	31
40	40	TSJM2-40×40L6.75E	0.75	75	314	142	120	221	111	150	210	160	31

※TSJM2-32×32のポンプフランジ口径は40です。(特殊相フランジによりポンプ口径を32mmと称しています。)



50Hz

口径		形式	電動機出力 kW	外形寸法 mm									質量 kg
吸込 s	吐出 d			A	B	D	E	KA	KG	BN	BX	BP	
32	32	※TSJM2-32×32M51.5E	1.5	75	350	162	160	219	123	185	260	190	37
		※TSJM2-32×32M52.2E	2.2	75	350	162	160	219	123	185	260	190	38
40	40	TSJM2-40×40M51.5E	1.5	75	350	162	160	219	123	185	260	190	37
		TSJM2-40×40M52.2E	2.2	75	350	162	160	219	123	185	260	190	39
50	40	TSJM2-50×40L51.5E	1.5	80	355	142	140	224	123	150	210	160	37
		TSJM2-50×40M52.2E	2.2	80	350	162	160	219	123	185	260	190	45
		TSJM2-50×40M53.7E	3.7	80	393	162	160	255	147	185	260	190	63
		TSJM2-50×40H53.7E	3.7	80	398	190	180	260	147	185	260	190	66

※TSJM2-32×32のポンプフランジ口径は40です。(特殊相フランジによりポンプ口径を32mmと称しています。)

60Hz

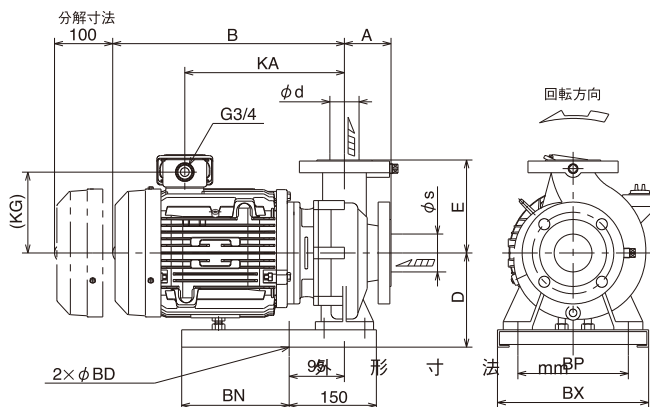
口径		形式	電動機出力 kW	外形寸法 mm									質量 kg
吸込 s	吐出 d			A	B	D	E	KA	KG	BN	BX	BP	
32	32	※TSJM2-32×32L61.5E	1.5	75	350	142	120	219	123	150	210	160	36
		※TSJM2-32×32M62.2E	2.2	75	350	162	160	219	123	185	260	190	41
		※TSJM2-32×32M63.7E	3.7	75	393	162	160	255	147	185	260	190	59
40	40	TSJM2-40×40L61.5E	1.5	75	350	142	120	219	123	150	210	160	36
		TSJM2-40×40M62.2E	2.2	75	350	162	160	219	123	185	260	190	42
		TSJM2-40×40M63.7E	3.7	75	393	162	160	255	147	185	260	190	60
50	40	TSJM2-50×40L62.2E	2.2	80	355	142	140	224	123	150	210	160	40
		TSJM2-50×40M63.7E	3.7	80	393	162	160	255	147	185	260	190	63

※TSJM2-32×32のポンプフランジ口径は40です。(特殊相フランジによりポンプ口径を32mmと称しています。)

TSJM形

■寸法図 (計画・実施の際は、ポンプ外形寸法図をご確認願います。)

TSJM3形

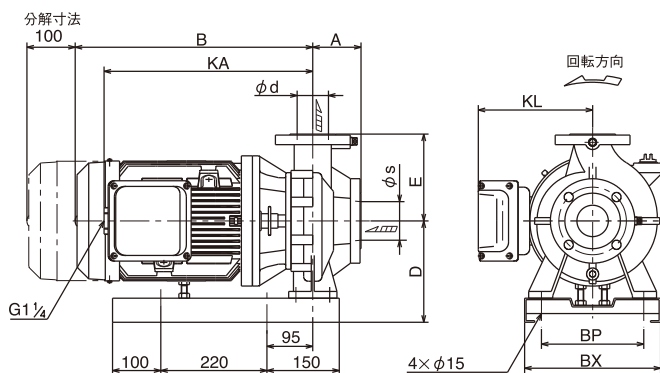


50Hz

口径		形式	電動機出力 kW	外形寸法 mm										質量 kg
吸込 s	吐出 d			A	B	D	E	KA	KG	BD	BN	BP	BX	
65	50	TSJM3-65×50L52.2E	2.2	80	359	142	140	228	123	15	250	160	230	32
		TSJM3-65×50M53.7E	3.7	80	402	162	160	264	147	12	185	190	260	64
80	65	TSJM3-80×65L53.7E	3.7	100	402	162	160	264	147	12	185	190	260	61

60Hz

口径		形式	電動機出力 kW	外形寸法 mm										質量 kg
吸込 s	吐出 d			A	B	D	E	KA	KG	BD	BN	BP	BX	
65	50	TSJM3-65×50L63.7E	3.7	80	401	142	140	264	147	15	250	160	230	55



50Hz

口径		形式	電動機出力 kW	外形寸法 mm										質量 kg
吸込 s	吐出 d			A	B	D	E	KA	KL	BP	BX			
50	40	TSJM3-50×40H55.5E	5.5	80	466	210	180	422	248	190	260	79		
65	50	TSJM3-65×50H55.5E	5.5	100	466	210	180	422	248	212	282	82		
		TSJM3-65×50H57.5E	7.5	100	466	210	180	422	248	212	282	87		
80	65	TSJM3-80×65L55.5E	5.5	100	466	207	160	422	248	190	260	78		
		TSJM3-80×65M55.5E	5.5	100	466	210	180	422	248	212	282	80		
		TSJM3-80×65M57.5E	7.5	100	466	210	180	422	248	212	282	85		

60Hz

口径		形式	電動機出力 kW	外形寸法 mm										質量 kg
吸込 s	吐出 d			A	B	D	E	KA	KL	BP	BX			
50	40	TSJM3-50×40M65.5E	5.5	80	466	207	160	422	248	190	260	76		
		TSJM3-50×40H65.5E	5.5	80	466	210	180	422	248	190	260	79		
		TSJM3-50×40H67.5E	7.5	80	466	210	180	422	248	190	260	84		
65	50	TSJM3-65×50M65.5E	5.5	80	466	207	160	422	248	190	260	78		
		TSJM3-65×50M67.5E	7.5	80	466	207	160	422	248	190	260	83		
		TSJM3-65×50H67.5E	7.5	100	466	210	180	422	248	212	282	87		
80	65	TSJM3-80×65L65.5E	5.5	100	466	207	160	422	248	190	260	78		
		TSJM3-80×65L67.5E	7.5	100	466	207	160	422	248	190	260	83		