

TUFS・TJS



直結／非自吸／グランドパッキン

■特長（TUFS形）

- 合理的な設計と品質管理を徹底し、高い信頼性・耐久性・部品の互換性等を実現。
- 高効率により、イニシャルコスト、ランニングコストを低減。
- 高揚程用として2極電動機の使用により、ポンプを小型設計。
- 軸封部はグランドパッキン式、シングルメカニカルシール式が標準。
また、水冷式、ダブルメカニカルシール式等の製作も可能。

■特長（TJS形）

- 高効率ポンプを2極でシリーズ化、用途に合わせた選定が可能です。
- 配管を外す事なく分解できるB.P.O.（バックプルアウト）方式の採用によりメンテナンスが容易です。
- センタートップ・フットサポート形状により配管荷重に対して有利です。
- 豊富なバリエーションであらゆるニーズに対応できます。



■用途

- 化学工業用
- 食品工業用
- 電子産業用
- 水処理工業用
- 一般産業用
- 医薬・化粧品工業用
- 繊維・染色工業用
- 石油工業用
- 酒造・醸造工業用

■標準仕様

		TUFS形	TJS形
ポンプ材質		SUS304(SCS13), SUS316(SCS14)	
口径		25×25mm	40×32mm～100×80mm
使用液温度		0℃～100℃（但し、使用液により異なります。）	
最高使用圧力		ポンプ締切り圧力 ≤ 1.1MPa	
フランジ規格		JIS 10K 並形 R.F	
構造	羽根車	セミオープン形（クローズ形もあります）	クローズ形
	軸封	グランドパッキン式、メカニカルシール式	
	軸受	密封玉軸受 ※但し、TUFS-25の1.5kWは 開放玉軸受使用（オイルバス式）	密封玉軸受 ※但し、TJS-43E、65EB、108DX、108EXの全出力、 及びTJS-86D、108Cの18.5kWと22kWは 開放玉軸受使用（オイルバス式）
	主軸	スリーブ無し	スリーブ無し ※但し、TJS-43E、65DH、65EB、86CH、86D、 108BH、108C、108EXはスリーブ付

■特別仕様

使用液温度	−20℃～180℃（但し、使用液により異なります。）
構造変更	軸封……グランドパッキン水冷式 メカニカルシール水冷式
	軸受……開放玉軸受使用（オイルバス式） 開放玉軸受使用（メタル水冷式） （単列深溝玉軸受と組合せアンギュラ玉軸受の2通りがあります。）
	主軸……スリーブ付

※上記以外にも、必要に応じて製作しております。

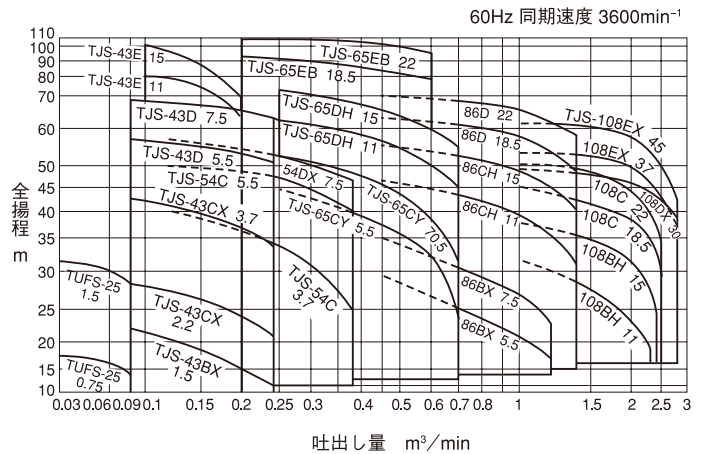
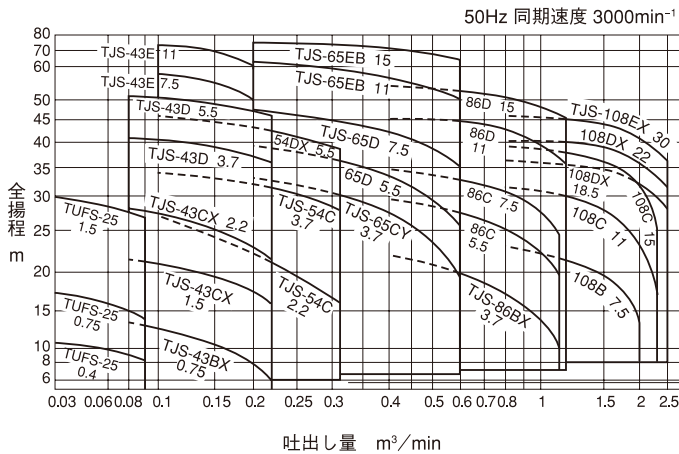
※メカニカルシール式の場合、形式TUFS・TJSの後にMが付いて
TUFSM・TJSMになります。

■標準付属品

共通ベース	1
相フランジパッキン	2
カップリング	1組
カップリングガード	1

TUFS形・TJS形

選定図



仕様表

50Hz同期速度3000min⁻¹

吸込口径 mm	吐出口径 mm	形式	電動機出力 kW	吐出量 m ³ /min	全揚程 m	吐出量 m ³ /min	全揚程 m	吐出量 m ³ /min	全揚程 m
25	25	TUFS-25	0.4	0.03	10.8	0.06	9.8	0.09	8.4
		TUFS-25	0.75	0.03	17.2	0.06	15.9	0.09	14
		TUFS-25	1.5	0.03	30	0.06	28.6	0.09	27
40	32	TJS-43BX	0.75	0.08	13.5	0.15	10.5	0.22	6
		TJS-43CX	1.5	0.08	21.5	0.15	19.5	0.22	16
		TJS-43CX	2.2	0.08	28	0.15	25	0.22	21.5
		TJS-43D	3.7	0.08	41	0.15	39	0.22	36
		TJS-43D	5.5	0.08	51	0.15	49	0.22	46
		TJS-43E	7.5	0.1	58	0.15	55	0.20	50
		TJS-43E	11	0.1	74	0.15	69	0.20	60
50	40	TJS-54C	2.2	0.1	27	0.2	22	0.31	16
		TJS-54C	3.7	0.1	34	0.2	32	0.31	28
		TJS-54DX	5.5	0.1	45.8	0.2	43.2	0.31	38.5
		TJS-65CY	3.7	0.2	33	0.4	27.5	0.6	19
65	50	TJS-65D	5.5	0.2	39	0.4	33.5	0.6	25.5
		TJS-65D	7.5	0.2	47.5	0.4	42	0.6	35
		TJS-65EB	11	0.2	63	0.4	57	0.6	50
		TJS-65EB	15	0.2	76	0.4	72	0.6	65
		TJS-86BX	3.7	0.4	22	0.8	17	1.15	10
80	65	TJS-86C	5.5	0.4	29.5	0.8	25	1.15	19.5
		TJS-86C	7.5	0.4	34.5	0.8	30.5	1.15	24
		TJS-86D	11	0.4	45.5	0.8	42.5	1.2	35.5
		TJS-86D	15	0.4	54	0.8	50.5	1.2	45
		TJS-108B	7.5	0.8	23	1.6	18.5	2	13
100	80	TJS-108C	11	0.8	31.5	1.6	27	2.3	17
		TJS-108C	15	0.8	39	1.6	35	2.3	25
		TJS-108DX	18.5	0.8	36	1.6	34	2.5	28
		TJS-108DX	22	0.8	40	1.6	38	2.5	31
		TJS-108EX	30	0.8	46	1.6	43	2.5	36

60Hz同期速度3600min⁻¹

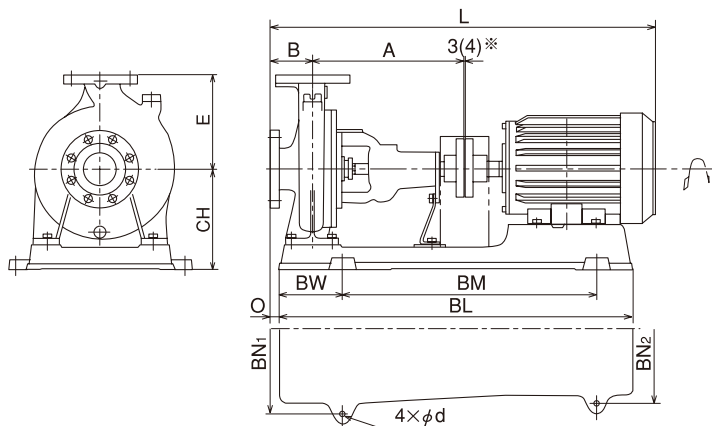
吸込口径 mm	吐出口径 mm	形式	電動機出力 kW	吐出量 m ³ /min	全揚程 m	吐出量 m ³ /min	全揚程 m	吐出量 m ³ /min	全揚程 m
25	25	TUFS-25	0.75	0.03	17.5	0.06	16	0.09	14
		TUFS-25	1.5	0.03	31.4	0.06	30	0.09	28.4
		TUFS-25	1.5	0.03	31.4	0.06	30	0.09	28.4
40	32	TJS-43BX	1.5	0.09	22	0.18	16.5	0.24	11.5
		TJS-43CX	2.2	0.09	28.5	0.18	25	0.24	21
		TJS-43CX	3.7	0.09	43	0.18	38	0.24	34
		TJS-43D	5.5	0.09	57	0.18	54	0.24	51
		TJS-43D	7.5	0.09	69	0.18	66	0.24	63
		TJS-43E	11	0.1	80	0.15	75	0.20	64
		TJS-43E	15	0.1	100	0.15	87	0.20	70
50	40	TJS-54C	3.7	0.12	40.5	0.25	34	0.38	24.5
		TJS-54C	5.5	0.12	50	0.25	47	0.38	40
		TJS-54DX	7.5	0.12	57	0.25	52.5	0.38	46.5
65	50	TJS-65CY	5.5	0.25	44.5	0.5	36	0.7	23.5
		TJS-65CY	7.5	0.25	52.5	0.5	43.5	0.7	31.5
		TJS-65DH	11	0.25	62.5	0.5	54.5	0.7	45
		TJS-65DH	15	0.25	73	0.5	63.5	0.7	55
		TJS-65EB	18.5	0.2	91	0.4	86	0.6	79
80	65	TJS-65EB	22	0.2	108	0.4	103	0.6	95
		TJS-86BX	5.5	0.45	29.5	1	20.5	1.2	16.5
		TJS-86BX	7.5	0.45	35	1	26.5	1.2	22.5
		TJS-86CH	11	0.45	46.5	1	39	1.4	31
		TJS-86CH	15	0.45	55.5	1	48.5	1.4	40
		TJS-86D	18.5	0.45	63	1	57.5	1.4	48.5
		TJS-86D	22	0.45	70.5	1	65	1.4	58
100	80	TJS-108BH	11	1	31.5	1.9	24	2.3	18
		TJS-108BH	15	1	37.5	1.9	32	2.4	24
		TJS-108C	18.5	1	45	1.9	39	2.5	29
		TJS-108C	22	1	50	1.9	45	2.5	34
		TJS-108DX	30	1	49	1.9	46	2.8	38
		TJS-108EX	37	1	53	1.9	50	2.8	36
TJS-108EX	45	1	61	1.9	58	2.8	42		

TUFS形・TJS形

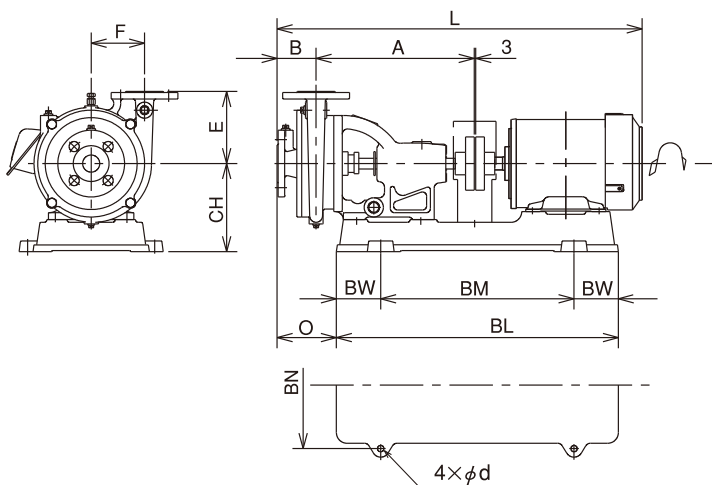
■寸法図 (計画・実施の際は、ポンプ外形寸法図をご確認願います。)

※ () 内…30kW以上

TJS形



TUFS-25



吸込口径 mm	吐出し口径 mm	形式	電動機出力 kW	外形寸法 mm										質量 kg		
				A	B	CH	E	F	L	O	BL	BM	BW		BN	d
25	25	TUFS-25	0.4	296	73	160	135	100	619	116	476	296	90	212	12	36
		TUFS-25	0.75	296	73	160	135	100	634	116	476	296	90	212	12	37
		TUFS-25	1.5	296	73	165	135	100	695	111	528	362	83	238	12	39

注1：質量は電動機を含みません。注2：L寸法は電動機により異なります。

吸込口径 mm	吐出し口径 mm	形式	電動機出力 kW	外形寸法 mm												質量 kg
				A	B	CH	E	L	O	BL	BM	BW	BN ₁	BN ₂	d	
40	32	TJS-43BX	0.75	360	80	187	160	705	14	700	480	115	290	290	15	50
		TJS-43BX	1.5	360	80	187	160	766	14	700	480	115	290	290	15	50
		TJS-43CX	1.5	360	80	215	180	766	18	700	480	115	320	260	15	56
		TJS-43CX	2.2	360	80	215	180	766	18	700	480	115	320	260	15	56
		TJS-43CX	3.7	360	80	215	180	829	15	780	540	130	320	320	15	63
		TJS-43D	3.7	360	80	215	180	829	15	780	540	130	320	320	15	65
		TJS-43D	5.5	360	80	215	180	893	15	780	540	130	320	320	15	65
		TJS-43D	7.5	360	80	215	180	893	15	780	540	130	320	320	15	65
		TJS-43E	7.5	360	100	240	200	913	22	836	600	150	400	350	15	91
		TJS-43E	11	360	100	260	200	1076	19	970	660	170	440	440	19	108
TJS-43E	15	360	100	260	200	1076	19	970	660	170	440	440	19	108		
50	40	TJS-54C	2.2	360	80	187	160	766	14	700	480	115	290	290	15	53
		TJS-54C	3.7	360	80	215	160	829	15	780	540	130	320	320	15	63
		TJS-54C	5.5	360	80	215	160	893	15	780	540	130	320	320	15	63
		TJS-54DX	5.5	360	100	215	180	913	35	780	540	130	320	320	15	66
		TJS-54DX	7.5	360	100	215	180	913	35	780	540	130	320	320	15	66
		TJS-54DX	7.5	360	100	215	180	913	35	780	540	130	320	320	15	66
65	50	TJS-65CY	3.7	360	100	215	200	849	35	780	540	130	320	320	15	66
		TJS-65CY	5.5	360	100	215	200	913	35	780	540	130	320	320	15	66
		TJS-65CY	7.5	360	100	215	200	913	35	780	540	130	320	320	15	66
		TJS-65D	5.5	360	100	215	180	913	35	780	540	130	320	320	15	74
		TJS-65D	7.5	360	100	215	180	913	35	780	540	130	320	320	15	75
		TJS-65DH	11	360	100	220	180	1076	33	955	660	170	350	440	19	94
		TJS-65DH	15	360	100	220	180	1076	33	955	660	170	350	440	19	95
		TJS-65EB	11	360	100	260	225	1076	19	970	660	170	440	440	19	115
TJS-65EB	15	360	100	260	225	1076	19	970	660	170	440	440	19	115		
TJS-65EB	18.5	360	100	260	225	1076	19	970	660	170	440	440	19	115		
TJS-65EB	22	360	100	260	225	1102	19	970	660	170	440	440	19	115		
80	65	TJS-86BX	3.7	360	100	215	180	849	35	780	540	130	320	320	15	68
		TJS-86BX	5.5	360	100	215	180	913	35	780	540	130	320	320	15	70
		TJS-86BX	7.5	360	100	215	180	913	35	780	540	130	320	320	15	70
		TJS-86C	5.5	360	100	215	180	913	35	780	540	130	320	320	15	70
		TJS-86C	7.5	360	100	215	180	913	35	780	540	130	320	320	15	70
		TJS-86CH	11	360	100	220	180	1076	33	955	660	170	350	440	19	84
		TJS-86CH	15	360	100	220	180	1076	33	955	660	170	350	440	19	92
		TJS-86D	11	360	100	220	200	1076	33	955	660	170	350	440	19	96
		TJS-86D	15	360	100	220	200	1076	33	955	660	170	350	440	19	96
		TJS-86D	18.5	360	100	220	200	1076	33	955	660	170	350	440	19	96
TJS-86D	22	360	100	240	200	1102	33	955	660	170	350	440	19	98		
100	80	TJS-108B	7.5	360	100	240	180	913	22	836	600	150	400	350	15	82
		TJS-108BH	11	360	100	240	180	1076	19	970	660	170	440	440	19	98
		TJS-108BH	15	360	100	240	180	1076	19	970	660	170	440	440	19	98
		TJS-108C	11	360	100	240	200	1076	19	970	660	170	440	440	19	104
		TJS-108C	15	360	100	240	200	1076	19	970	660	170	440	440	19	104
		TJS-108C	18.5	360	100	240	200	1076	19	970	660	170	440	440	19	104
		TJS-108C	22	360	100	260	200	1102	19	970	660	170	440	440	19	107
		TJS-108DX	18.5	470	125	295	250	1211	27	1200	840	200	490	490	19	177
		TJS-108DX	22	470	125	315	250	1237	29	1220	840	200	490	490	19	180
		TJS-108DX	30	470	125	315	250	1316	29	1220	840	200	490	490	19	180
		TJS-108EX	30	470	125	335	315	1316	29	1220	840	200	490	490	19	241
		TJS-108EX	37	470	125	335	315	1389	29	1220	840	200	490	490	19	239
TJS-108EX	45	470	125	335	315	1389	29	1220	840	200	490	490	19	239		

注1：質量は電動機を含みません。注2：L寸法は電動機により異なります。